

I4UWORKS

BEST CREATING PARTNER

Company Profile

March, 2023



I4UWORKS

©2023. I4UWORKS INC. ALL RIGHTS RESERVED.

All Contents of this paper are the exclusive property of I4UWORKS.
It may not be reproduced, modified, or disclosed to third party without I4UWORKS' consent.



회사명 (주)아이포유웍스. I4UWORKS Inc.
대표자 조은용
주소 서울 강남구 학동로11길 6 에땅빌딩 5층
설립 2010. 10. 29
연락처 T 02.515.8375 F 02.515.8371
웹사이트 i4u.works
이메일 contact@i4u.kr
구성원 총 30명
사업분야 마케팅커뮤니케이션 전략 기획
기업 커뮤니케이션 플랫폼 구축 / 운영
크리에이티브 콘텐츠 개발 / 제작

기업부설 연구소 설립 인가 / 벤처 기업 인가

AWARDS 수상 다수



AWARDS FOR
NEW
DIGITAL

THE ASIAN BANKERTM
STRATEGIC BUSINESS INTELLIGENCE FOR THE FINANCIAL SERVICES COMMUNITY



I4.U

About us

(주)아이포유웍스는 오래된 미래를 만들어가고 있습니다.

설립 12년차의 안정적인 파트너십 디지털 트렌드와 호흡해온 우수한 실행력, 검증된 솔루션들로 믿을 수 있는 전략이 함께 합니다.
국내 10대 기업의 커뮤니케이션 파트너로서, 성공적인 비즈니스의 원동력이자 당신의 내일을 바꿀 아이디어의 원천이 됩니다.



I4.U

We are

Improve

고객과 만나고
사용자와 교감하며
브랜드 피플들을 만드는
기업의 더 높은 가치를
전략적으로 수행합니다.

Initiate

그룹사, F&B, 유통,
금융/보험, B2B, 건설,
문화/예술, 공공 등
다양한 고객의 새로운
전략을 리드했습니다.
특히 국내 10대 기업의
커뮤니케이션 파트너로
성과를 만들어 왔습니다.

Insightful

균형있고 지혜롭게
안정적이고
전문적인 실행력으로
최적의 커뮤니케이션을
제공합니다.
지금 고객의 비즈니스에
최적화된 솔루션을
드립니다.

Integrated

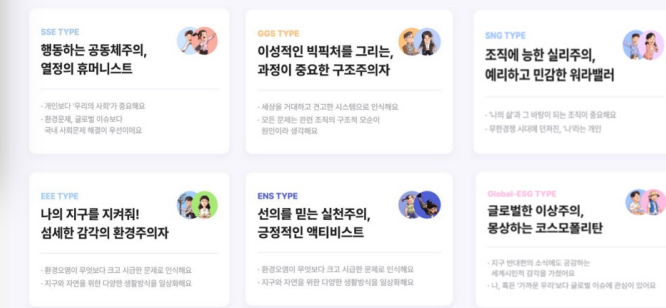
브랜드의 디지털 전략과
커뮤니케이션 플랫폼
구축/운영/분석
그리고 다양한 미디어
콘텐츠를 포함한
통합 마케팅 솔루션에
특화되어 있습니다.

IMC Marketing

Project ESGame : ESG Life Type Explorer (ESG성향테스트 IMC캠페인 프로젝트)

Client SK사회적가치연구원

Date 2022.02~05



이로온넷
SK 사회적가치연구원, 국민 5만3000명 대상 ESG 선호도 조사 결과 발표

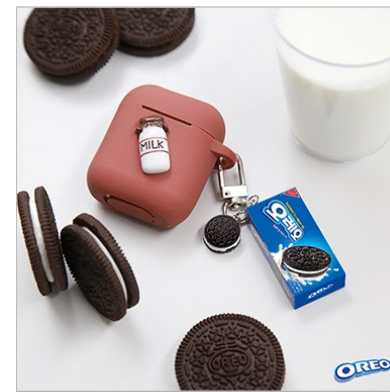
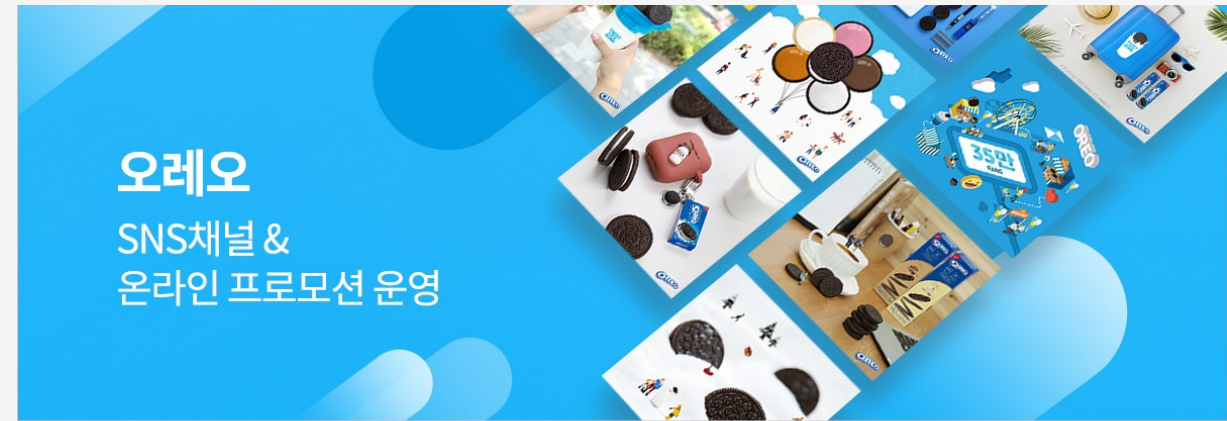
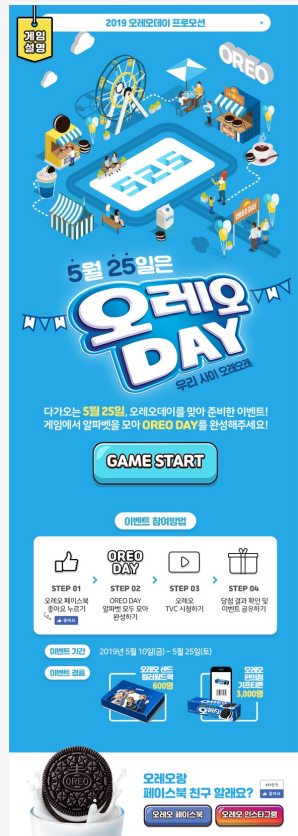
SK그룹의 사회적가치연구원이 최근 국민 5만 3천 명이 참여한 ESG 선호도 조사 결과를 발표했다. 조사는 지난해 3월부터 올해 8월까지 5만 3000명을 대상으로 진행했으며, 다음 중 사회에 필요한 기업은?이라는 질문에 대해 ESG 15개 문항 중 고개 했다. 또한 올해 7월에는 2500여명에게 다음 내가 다니고 싶은 기업은?이라는 질문에 대해 ESG 15개 문항 중 선택하도록 했다. 조사 결과, 국민들은 우리 사회에 필요한 기업과 내가 다니고 싶은 기업에 대해 모두 사회(G) 영역을 잘하는 기업을 선호하는 것으로 나타났다. 두 질문에 대한 응답 상위 3위에 '일상의 균형을 놓이는 기업(S)'과 '근로자료를 제공하는 기업(S)'이 포함됐고 그 외에 '성과평가보상을 합리적으로 하는 기업(G)'도 상위 3위에 올랐다. 또한 전체 순위를 분석해 보면, 상대적으로 사회에 필요한 기업으로는 환경(E) 영역을 잘하는 기업을 선호하지만, 내가 다니고 싶은 기업으로 질문하면 거버넌스(G) 영역을 잘하는 기업을 선호하는 것으로 나타났다. '사회에 필요한 기업에 대한 선호도는 온실가스 배출을 줄이는 기업, 폐기를 배출량을 줄이는 기업 등 환경(E)을 잘하는 기업이 분포했고, 내가 다니고 싶은 기업에 대한 선호도에는 빈부격에 맞는 기업, 글로벌 이슈에 기여하는 기업 등 거버넌스(G)를 잘하는 기업이 분포했다. 특히 이번 조사는 ESG가 사람과 사회가 상호하는 가치를 비즈니스 방식으로 어떻게 구현할 수 있는지에 중점을 뒀다. 그 결과 기업은 '사람 그 자체에 집중하고, 사회를 위해서'는 환경 이슈, 기업의 현재 혹은 잠재적 구성원들을 위해서'는 거버넌스(G) 중 더 중점을 찍어 한다고 설명했다. 이어 '일의 의미를 찾는 것'에 더 집중하는지 '사회구성원으로서의 자신에 더 집중하느냐에 따라 기업 선호도가 달라진다고 덧붙였다.

Brand Channel

Project 브랜드 채널 구축 및 운영

Client 롯데제과 대흥기획 / 동서식품 오레오

Date 2019~2022



Internal-Comm. Channel

Project HL그룹 사내채널인 '할로'

Client HL그룹

Date 2020.05~Now

The screenshot shows the 'hallo' internal communication channel interface. At the top, there is a navigation bar with the 'hallo HIGHER LIFE' logo and menu items: '인사이드', '스토리', '타운홀', and '큐레이션'. Below the navigation bar, there are four main content tiles:

- 2022년 팀장다면진단**: A tile with a cartoon character holding a tablet, titled '주변 직원들이 직접 평가한 HL그룹 팀장님들의 모습은?' (How do the team managers of HL Group look like, evaluated by the employees around them?). It is categorized as '타운홀' (Town Hall).
- 2022 WALK & TOGETHER**: A tile titled '정환이와 도윤이에게 희망을 전해주세요' (Please pass on hope to Jeonghwan and Do-yun). It is categorized as '스토리' (Story).
- 어디까지 알고 있니? NEXT M**: A tile titled '어디까지 알고 있니? NEXT M 사육을 소개합니다' (Where do you know? Introducing NEXT M). It is categorized as '큐레이션' (Curation).
- STRIDE**: A tile with the text '새로운 미래를 향한 우리의 정체성 STRIDE의 순간들 보러가기' (Go see the moments of STRIDE, our identity towards a new future).
- 정인영 명예회장 탄생 100주년 기념 운곡 웹툰 시리즈 보러가기**: A tile for a webtoon series commemorating the 100th anniversary of Chairman Jeong In-yeong.

The screenshot shows the '인기 콘텐츠' (Popular Content) section, featuring four video thumbnails:

- 관라 60, 그 후 Part 2**: A thumbnail for 'INNOVATOR TODAY' with the subtitle '[HL 60주년 다큐멘터리 관라 60, 그 후] Part 2'.
- 관라 60, 그 후 Part 3**: A thumbnail for 'PIONEER TOMORROW' with the subtitle '[HL 60주년 다큐멘터리 관라 60, 그 후] Part 3'.
- 2022 운곡상 'PIONEER' 부문 수상 - BrakeThrough for HL**: A thumbnail for the '2022 운곡상 'PIONEER' 부문 수상' (2022 Unok Award 'PIONEER' Category Winner) featuring the group 'BrakeThrough for HL'.
- 2022 운곡상 'INNOVATOR' 부문 수상 - 만도봉**: A thumbnail for the '2022 운곡상 'INNOVATOR' 부문 수상' (2022 Unok Award 'INNOVATOR' Category Winner) featuring the group '만도봉' (Mando-bong).

Newsroom

Project 삼성전자반도체 / CJ그룹 / 대한항공 / SK하이닉스 뉴스룸

Client 미디컴PR / CJ그룹 / 대한항공 / SK하이닉스

Date 2019.05~Now



Visual Project

Project 지역문화 국제교류 지원사업 사업명 및 BI 개발 / COMEUP 리브랜딩 / HL그룹 60주년 DOCU

Client 한국국제문화교류진흥원 / COMEUP 사무국 / HL그룹

Date 2021~2022



I4.U Organization

경영관리본부

경영지원 사업부

조은용 대표이사

경영 관리 및 사업 지원
외부 협력
투자/합병

법무 네트워크

법률사무소 시안

노무 네트워크

대유이안 인사노무컨설팅

세무 네트워크

홍영준 세무회계 사무소

마케팅사업본부

DM(Digital Marketing) 사업부

장희정 본부장

마케팅 전략 컨설팅
-
기업 사내외/브랜드 채널 운영
웹사이트, SNS 채널 대행
-
크리에이티브 콘텐츠 개발/제작
이벤트 / 프로모션 / 캠페인
-
데이터 분석 보고
SNS채널 위기관리 시스템

기획 1팀

기획 2팀

콘텐츠 팀

디자인 팀

전략사업본부

DX(Different Experience) 사업부

정태진 본부장

브랜드 전략 컨설팅
IMC 마케팅 / 브랜딩 캠페인
PR/바이럴 마케팅
퍼포먼스 마케팅
-
비주얼 크리에이티브 제작
포토 / 모션 그래픽 작업

브랜드 마케팅팀

비주얼 크리에이티브팀

홍유정 대표수석

조준상 수석

공공 및 문화/예술 특화 사업
로컬 문화 기획 및 공간 마케팅
-
플랫폼 UX, UI
뉴스룸 구축 사업

<기획자의 집>

<뉴스룸>

Partners & Clients

SAMSUNG



TOUS *les* JOURS

SPAM

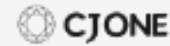


Haevichi
HOTEL & RESORT JEJU

michael's
by HANVICH

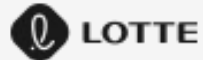
HYUNDAI
AutoEver

HYUNDAI
Rotem



LOTTE
HOTELS & RESORTS

LOTTE
DUTY FREE

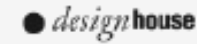
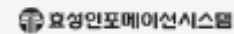


kt



TMON

SIEMENS



Cheil



Hancoww

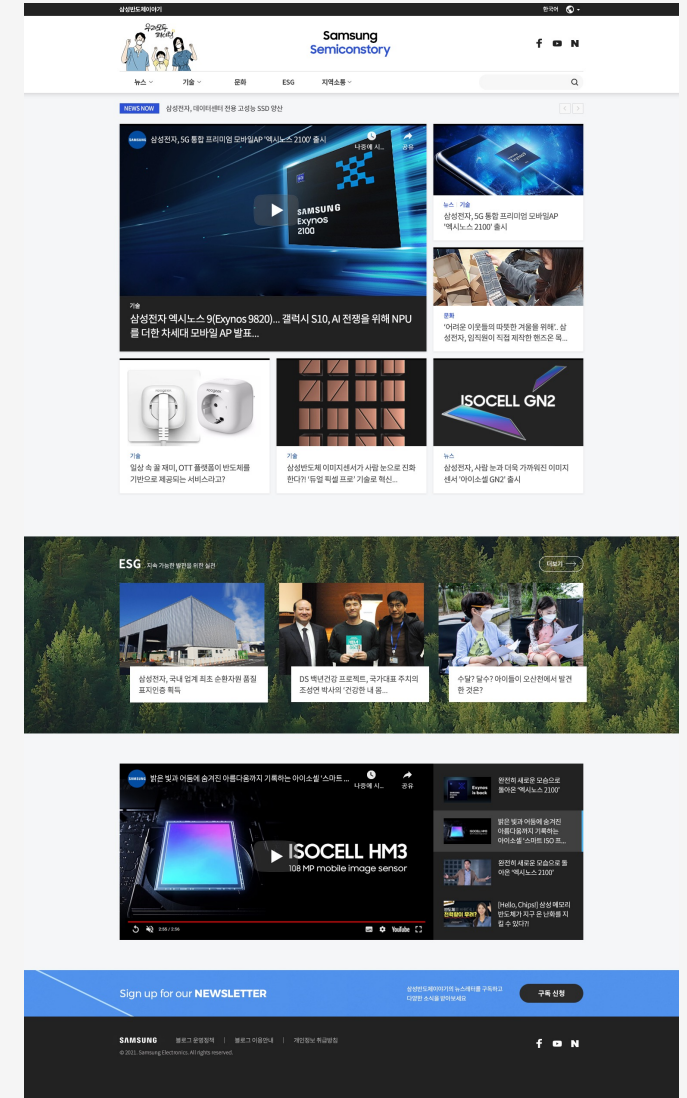
Our WORKS Detail

I4.U PORTFOLIO

삼성전자 반도체 뉴스룸 - 삼성반도체이야기

삼성전자 반도체 부문 뉴스룸 전면 개편
기존 티스토리 플랫폼에서 워드프레스 플랫폼으로 신규 구축
모듈화된 슬라이드 영역과 관리자 운용이 용이한 뉴스룸

<https://www.samsungsemiconstory.com/kr/>

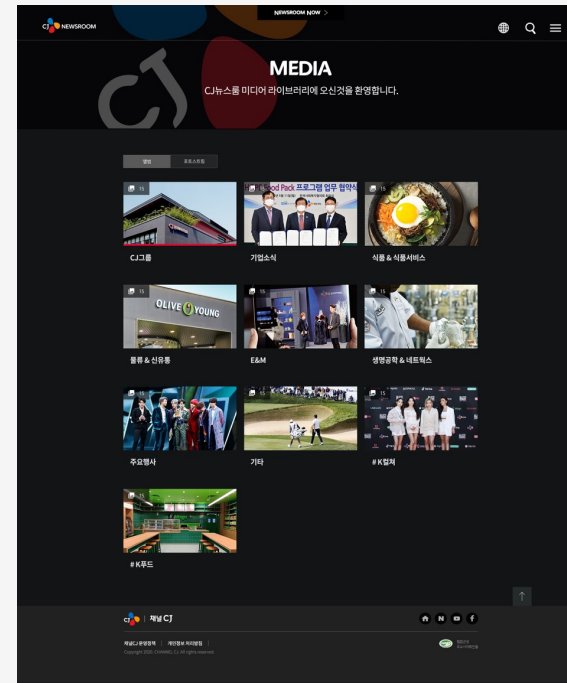


I4.U PORTFOLIO

CJ그룹 콘텐츠 통합 플랫폼 채널 - 채널 CJ

통합 콘텐츠 플랫폼을 지향하여 제작된 CJ의 미디어허브 채널 구축.
디지털 채널에 대한 공유와 뉴스 전달에 용이한 UI/UX

<https://cjnews.cj.net/>

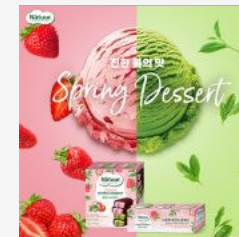
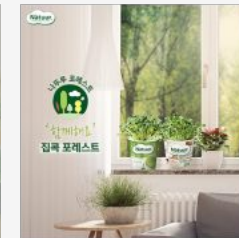


I4.U PORTFOLIO

롯데제과 나무루

프리미엄 아이스크림의 컨셉을 살린 감성적인 비주얼 콘텐츠

Instagram : [@official.natuur](https://www.instagram.com/official.natuur)



14.U PORTFOLIO

해비치호텔앤리조트

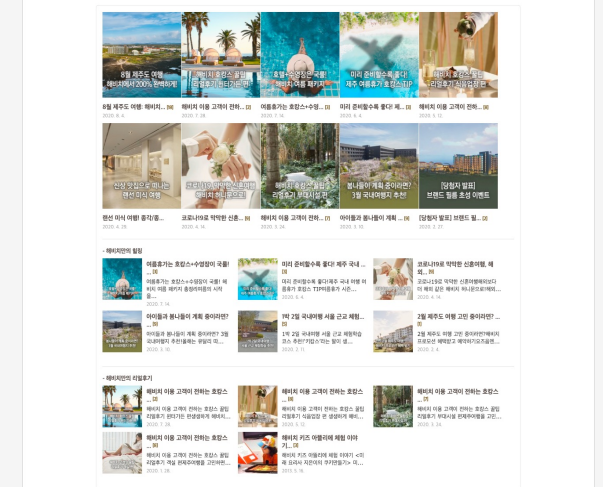
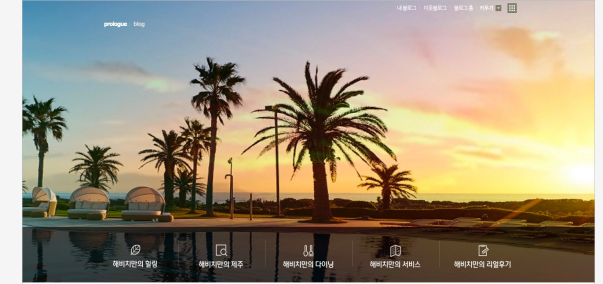
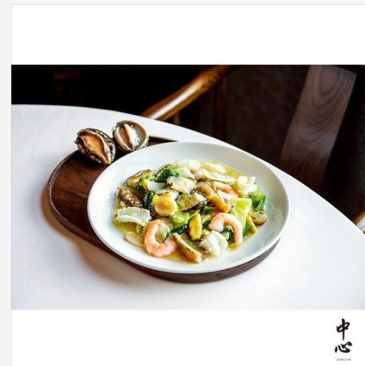
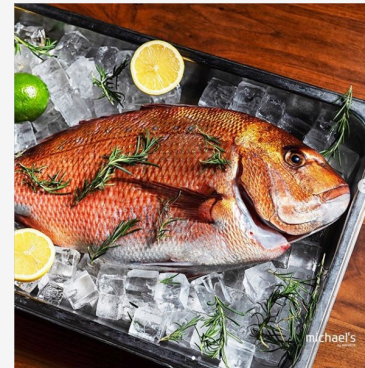
해비치호텔앤리조트의 각 브랜드 디지털 채널 제작 운영.
영상, 포토, 일러스트 등 다양한 방식의 디지털 콘텐츠 제작.

Facebook : facebook.com/haevichi

Instagram
해비치 오피셜 [@haevichiofficial](https://instagram.com/haevichiofficial)
마이클스바이해비치 [@michaelsbyhaevichi](https://instagram.com/michaelsbyhaevichi)
수운 [@soowoonbyhaevichi](https://instagram.com/soowoonbyhaevichi)
중심 [@jungsimbyhaevichi](https://instagram.com/jungsimbyhaevichi)

Youtube : youtube.com/channel/UC-CevH2U6IC1w56_QdQfISw

Blog : blog.naver.com/haevichiblog
Post : post.naver.com/haevichiblog



I4.U PORTFOLIO

SK하이닉스의 공식 미디어 채널 - SK하이닉스 뉴스룸

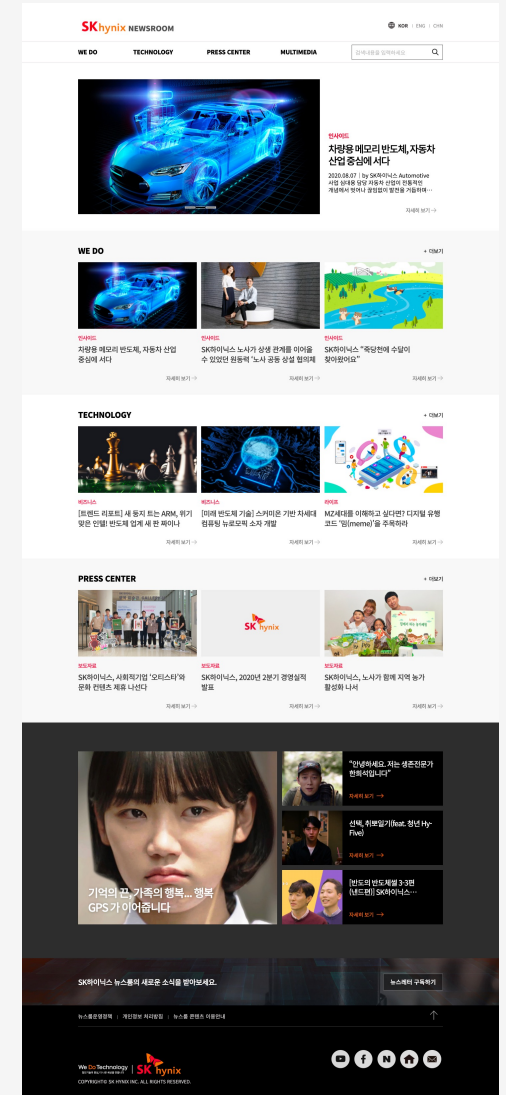
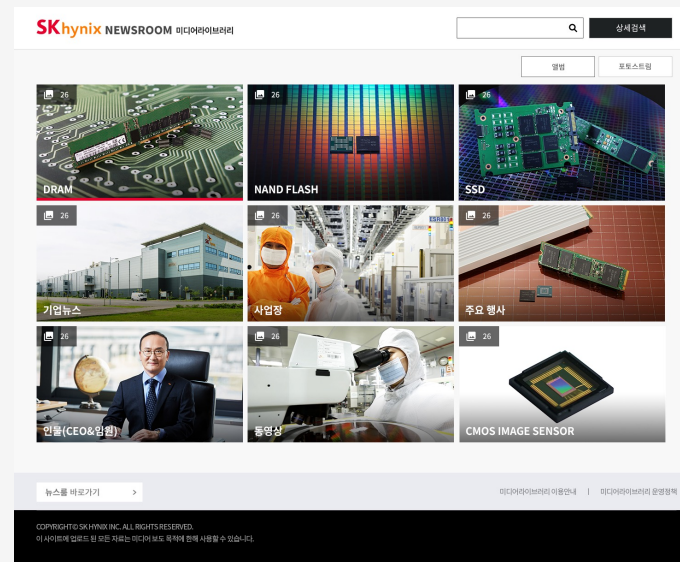
티스토리 플랫폼으로 제작한 미디어 채널.

뉴스룸 채널에 적합한 직관적인 인터페이스와 반응형 웹사이트.

미디어 아카이빙을 위한 미디어라이브러리 웹사이트 구축.

(워드프레스 플랫폼)

<https://news.skhyunx.co.kr/>

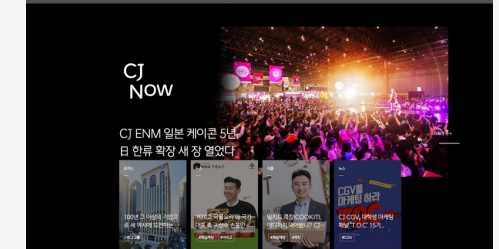
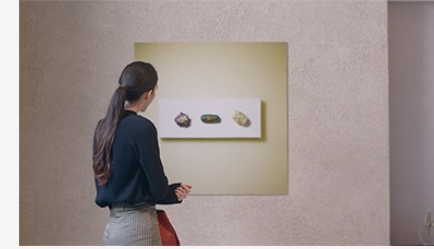


I4.U PORTFOLIO

CJ그룹 웹사이트 유지운영 웹진 볼륨 제작 운영

CJ그룹 웹사이트 유지 운영과
사이트 내 웹진 'VOLUME' 콘텐츠 제작.
(영상, UI)

<https://www.cj.net/>

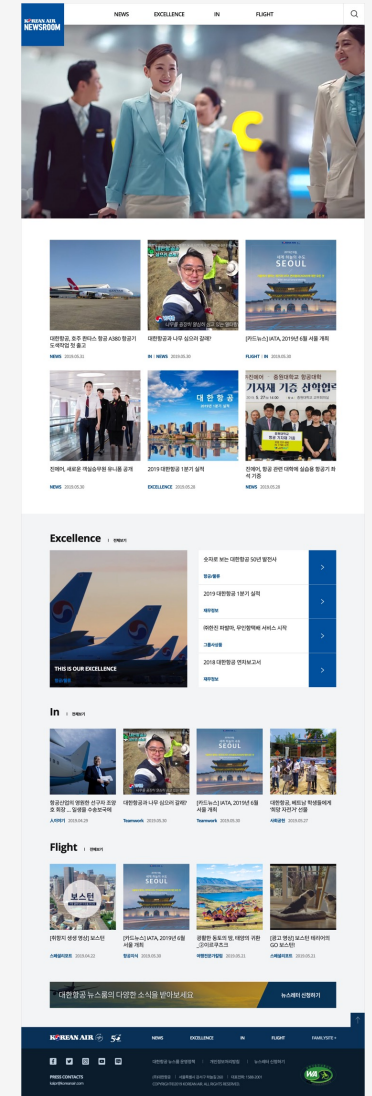
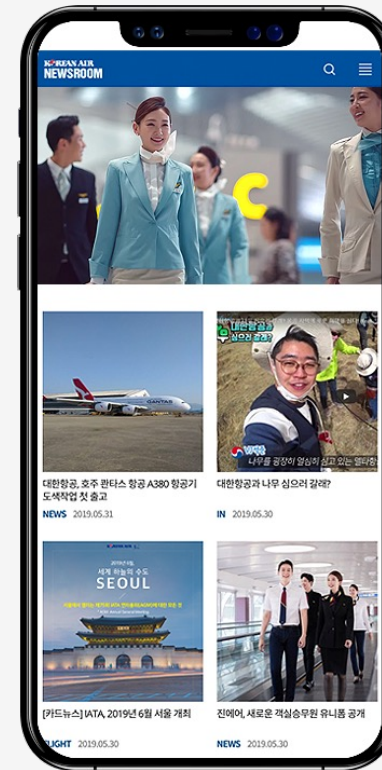


I4.U PORTFOLIO

대한항공 공식 브랜드 저널리즘 채널 - 대한항공 뉴스룸

대한항공의 첫 브랜드 저널리즘 채널로서 확장성이 고려된 간결한 UI/UX
사용자를 위한 직관적인 정보 구조

<https://news.koreanair.com/>

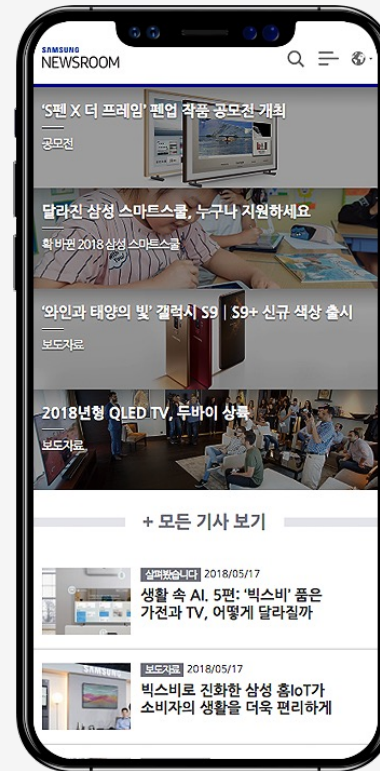


I4.U PORTFOLIO

삼성전자 공식 브랜드 저널리즘 채널 - 삼성뉴스룸

브랜드 저널리즘 채널로서 최적화된 UI 디자인
콘텐츠 집중도를 높이는 반응형 디자인

<https://news.samsung.com/kr/>



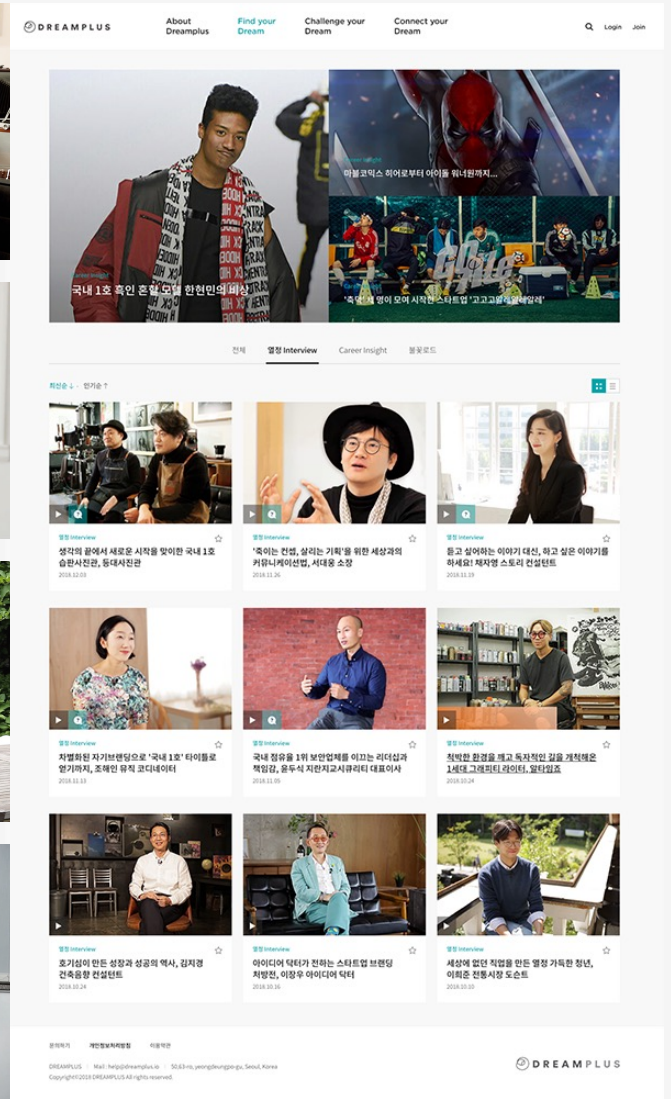
I4.U PORTFOLIO

한화그룹 사회공헌 채널

- 드림인 콘텐츠 제작 (영상, 카드뉴스)

스타트업 지원 사업인 드림플러스 웹사이트 내 콘텐츠 제작 운영.
열정 인터뷰, 스타트업 관련 동영상 및 카드뉴스, 웹툰 시리즈 제작.

dreamin.career

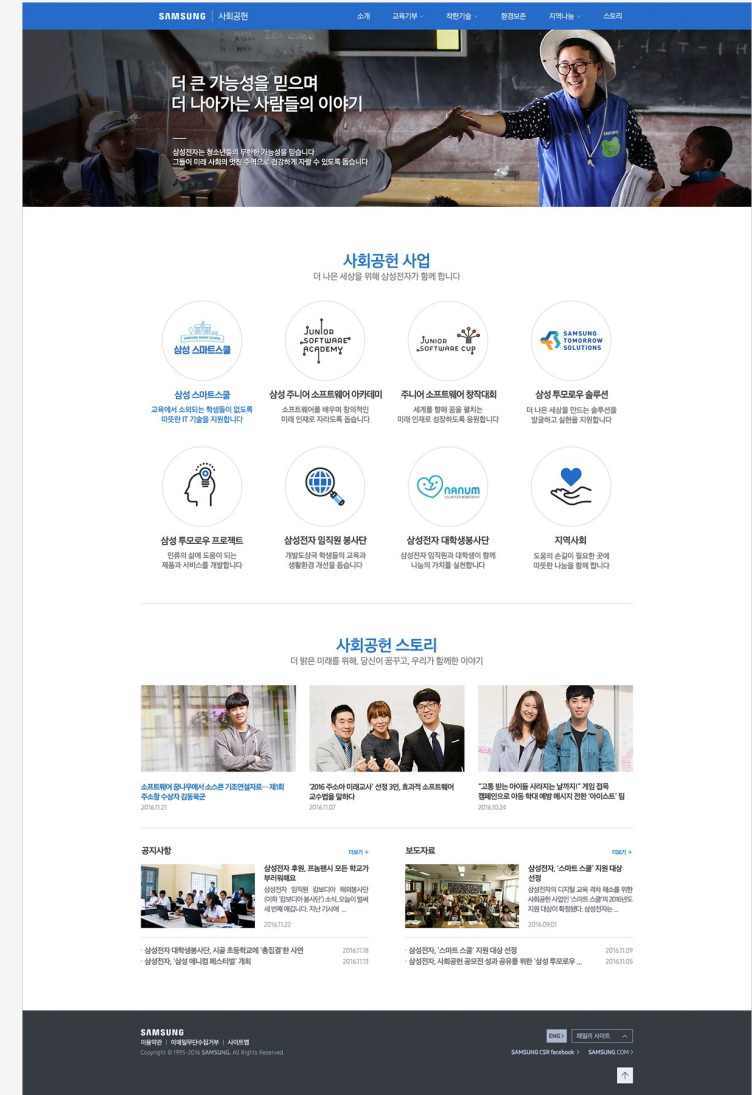
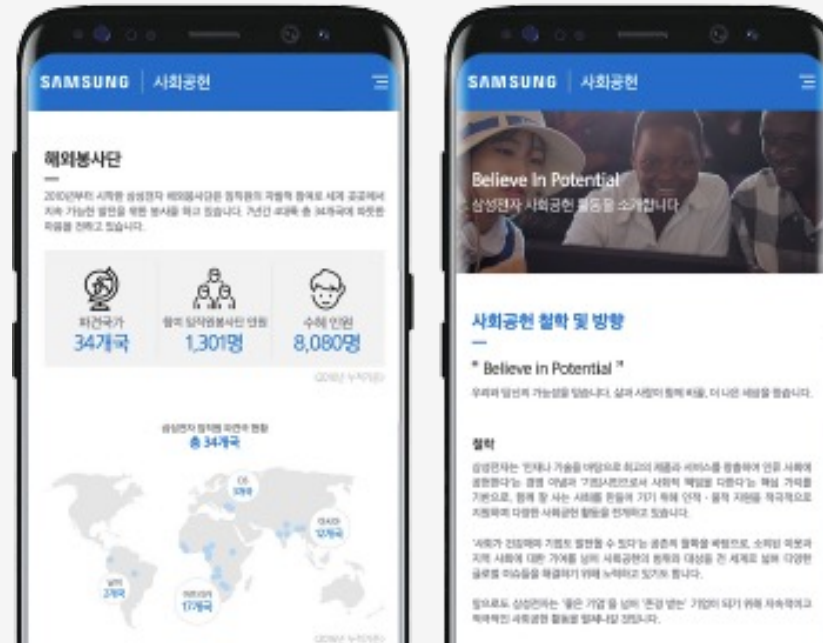


I4.U PORTFOLIO

삼성전자 사회공헌

삼성전자 사회공헌 국/영문 사이트 구축,
 웹, 모바일 반응형 및 웹 접근성 마크 인증.

<http://csrsamsung.com/>

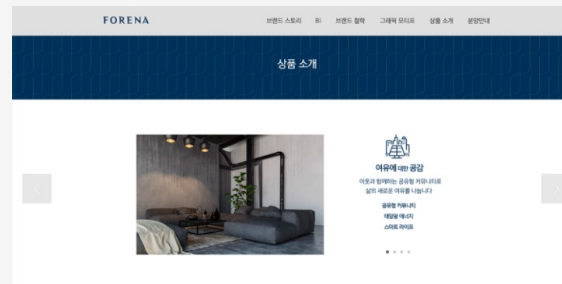
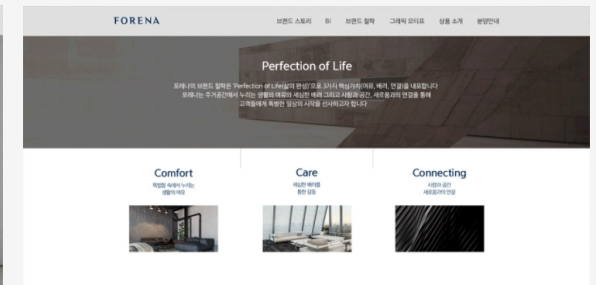
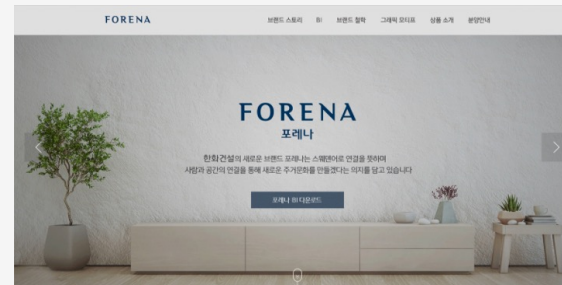


I4.U PORTFOLIO

한화건설 '포레나' 웹사이트

포레나 브랜드 런칭 웹사이트구축
브랜딩에 대한 정보와 신규 분양에 대한 정보 전달

<https://www.forena.co.kr/>



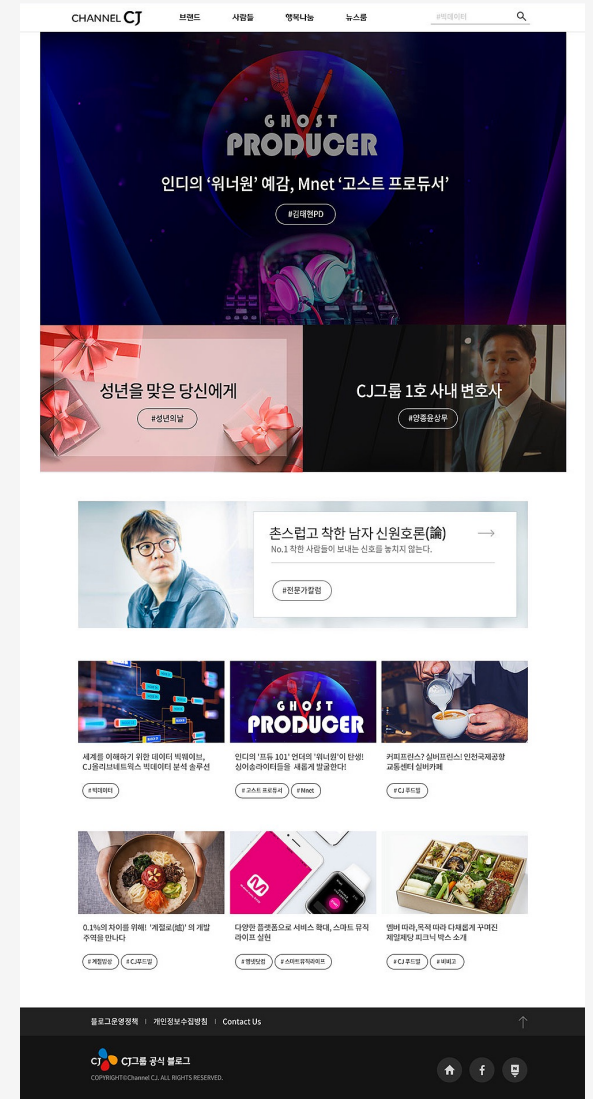
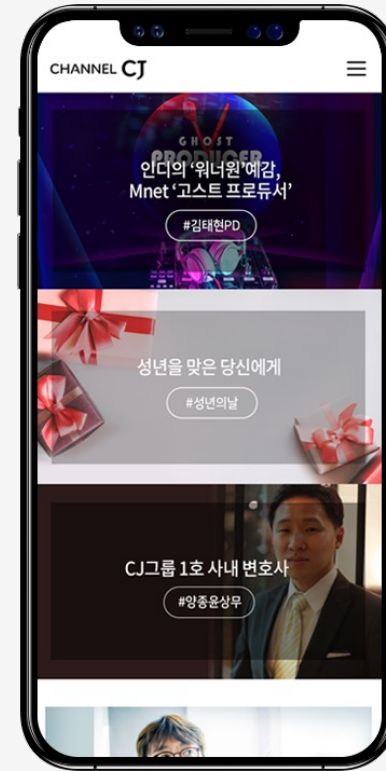
I4.U PORTFOLIO

CJ그룹

공식블로그 'Channel CJ' 리뉴얼.

티스토리 반응형 블로그, 해시태그를 활용한 콘텐츠 가독성 증대.

<https://blog.cj.net/>

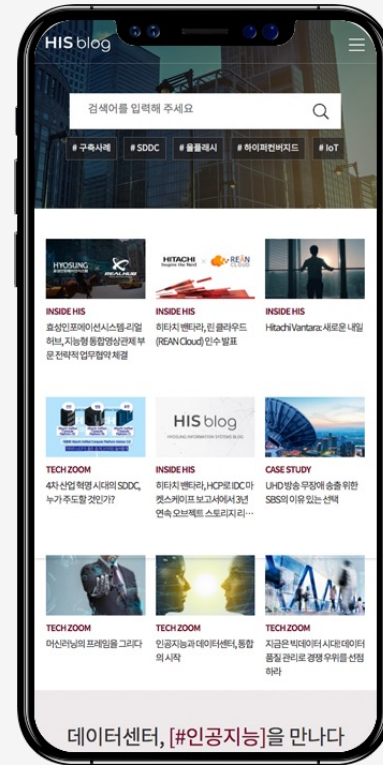


I4.U PORTFOLIO

효성인포메이션시스템

효성인포메이션시스템의 공식 블로그 HIS블로그 리뉴얼.
 티스토리 플랫폼을 유지하면서 검색과 태그 기능을 강화.

<https://blog.his21.co.kr/>



14.U PORTFOLIO

메리츠 다이렉트

메리츠 다이렉트 공식 블로그 '전국민 걱정 해결 연구소'
다양한 정보와 우리 삶 전반을 아우르는 이야기 전달

<http://blog.meritzdirect.com/>

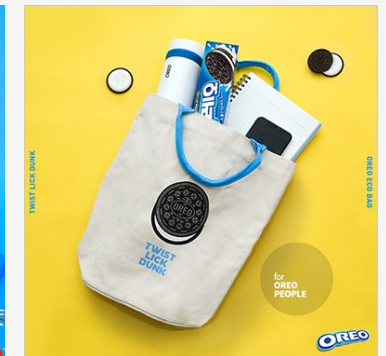
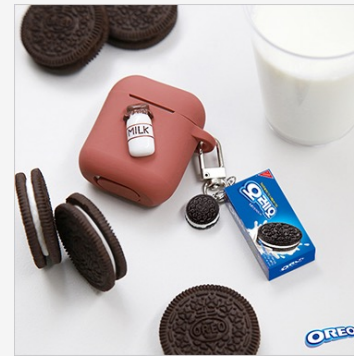


14.U PORTFOLIO

오레오

세계적으로 사랑받는 오레오와 연이어 새롭게 출시되는 신메뉴의 이슈 확산을 위해 시즌감과 최신 트렌드를 접목. 타깃들의 기대감을 고취시키고 직접적인 구매 유도.

<https://www.facebook.com/OREO/>

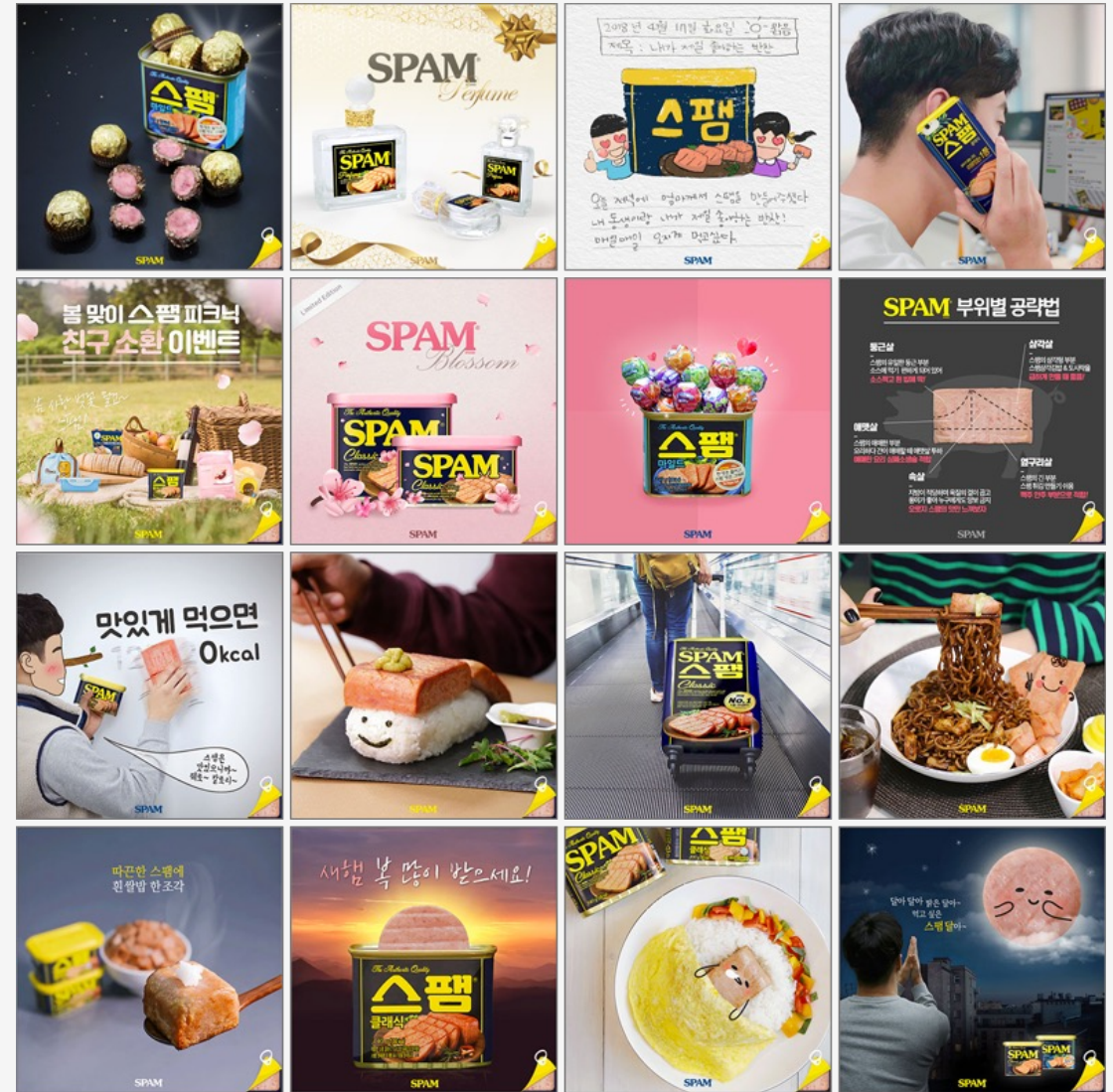


14.U PORTFOLIO

스팸

스팸을 활용한 시각을 자극하는 이미지 사진과 영상 그리고 브랜드를 상징화하는 굿즈 콘텐츠를 통해 유저들의 브랜드 선호도 상승 견인

<https://www.facebook.com/spam.korea>



I4.U PORTFOLIO

현대로템 공식 블로그

콘텐츠 커뮤니케이션을 통한 기업 이미지 제고.
 현대로템의 브랜드 저널리즘 채널.
 철도를 주제로 직접 촬영하여 인스타그램 채널 운영.

Blog : blog.hyundai-rotem.co.kr/
 Post : post.naver.com/hyundairotemblog
 Instagram : [@hyundai_rotem](https://www.instagram.com/hyundai_rotem)

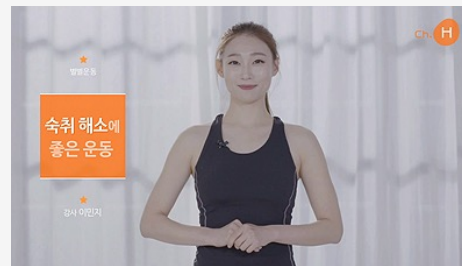
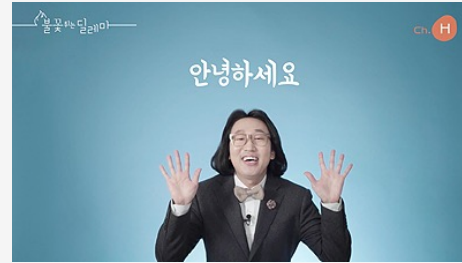


14.U PORTFOLIO

한화그룹 사내채널 '채널H'

한화그룹 사내 디지털 콘텐츠 기획, 제작.
(카드뉴스, 동영상, 포스팅)

chhplus.hanwha.com/web/login.do



2016 BEST PLAYER

볼꽃한화! 류준익을!

8 정근우 내야수 | 우투우타

- 타율: 0.309 • 홈런: 18
- 타점: 88 • 안타: 178

개인통산 1,500안타
KBO리그 최초 11년 연속 20도루
프로통산 2,000루타

52 김태균 내야수 | 우투우타

- 타율: 0.364 • 홈런: 23
- 타점: 136 • 안타: 193

구단 최다 타점 신기록
최연소 3,000루타
단일시즌 300출루 (KBO 리그 사상 최초 300출루 달성)

15 이용규 외야수 | 좌투좌타

- 타율: 0.351 • 도루: 21
- 타점: 41 • 안타: 159

팀 최다 3루타
개인통산 1,500안타

57 정우람 투수 | 좌투좌타

- 방어율: 3.33 • 세이브: 16
- 이닝: 81 • 승률: 0.615

팀 최다승: 8승
팀 최다세이브: 16세이브

팬 여러분들 가슴에 새기고
더 강하고 단단한 팀이 되어 돌아오겠습니다

작업인의 점심시간 약/박/분/석

점심엔, 뭐 먹지?

점심시간 무엇을 먹어야 할지 고민하는 직장인들! 점심시간을 어떻게 활용하고 있습니까?

점심시간 활용방안	점심 식사 선택기준
점심시간 휴식(40.8%)	점심 식사 선택기준 (점심 1시간, 1시간 30분)
점심시간 휴식(33.6%)	점심 식사 선택기준 (점심 1시간, 1시간 30분)
점심시간 휴식(13.9%)	점심 식사 선택기준 (점심 1시간, 1시간 30분)
점심시간 휴식(12.2%)	점심 식사 선택기준 (점심 1시간, 1시간 30분)
점심시간 휴식(2.5%)	점심 식사 선택기준 (점심 1시간, 1시간 30분)
점심시간 휴식(2.0%)	점심 식사 선택기준 (점심 1시간, 1시간 30분)

1위 백반 49.1%
2위 김치찌개 37.2%
3위 짬뽕국 30%
4위 돈까스 24.3%
5위 갈비찜 22%
6위 면 21.8%
7위 갈비탕 19.4%
8위 갈비구이 18.4%
9위 갈비구이 18.4%
10위 갈비구이 18.4%

점심시간, 누구와?

점심시간을 함께 보내는 사람

점심시간을 함께 보내는 사람	점심시간을 함께 보내는 사람
23.4%	26.2%
21.5%	26.8%
18.2%	17.7%
12.4%	15.1%
12%	7.6%
8.5%	8.7%
6%	8.7%

점심시간을 함께 보내는 사람
점심시간을 함께 보내는 사람

점심시간을 함께 보내는 사람
점심시간을 함께 보내는 사람

점심시간을 함께 보내는 사람
점심시간을 함께 보내는 사람

점심시간을 함께 보내는 사람
점심시간을 함께 보내는 사람

한화문센

HANWHA CULTURE CENTER

#03

봄을 담은 플라워 박스 만들기

더 플라자의 부티크 플라워 브랜드
시스템(XYSTUM)과 함께하는
채널H 원데이클래스

장소 | 더 플라자 지스텀
일정 | 4월 21일(금) 오후 3시

Channel H

14.U PORTFOLIO

한화그룹

네이버 커뮤니케이션 박스 운영

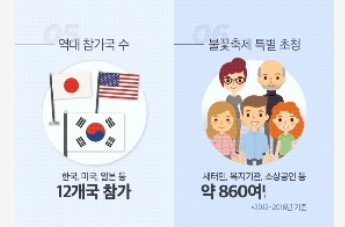
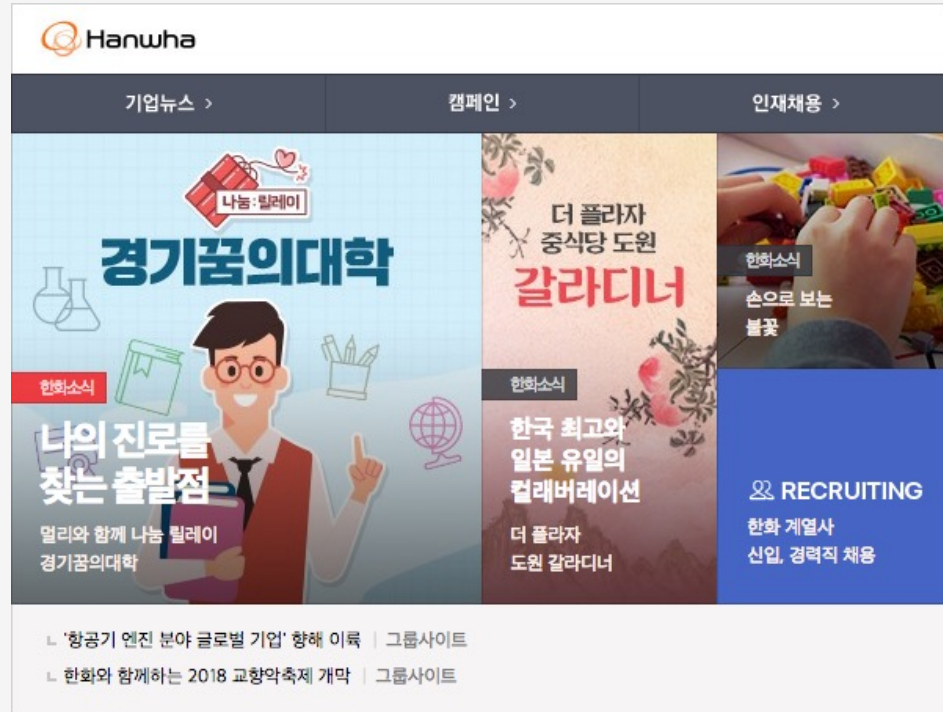
- 기업 홍보 콘텐츠를 운영하는 네이버 기업광고 채널
- 포털 검색창 노출과 각 브랜드 채널연결을 통한 고객 접점 확대

네이버 커뮤니케이션 박스 : [LINK](#)

한화그룹 공식사이트 내 한화저널 콘텐츠 제작 운영

- 그룹 웹사이트 내 독립적인 콘텐츠 채널 운영
- 그룹 이슈, 최신 트렌드, 브랜드의 주요 사업 내용 전달

웹사이트 : [LINK](#)

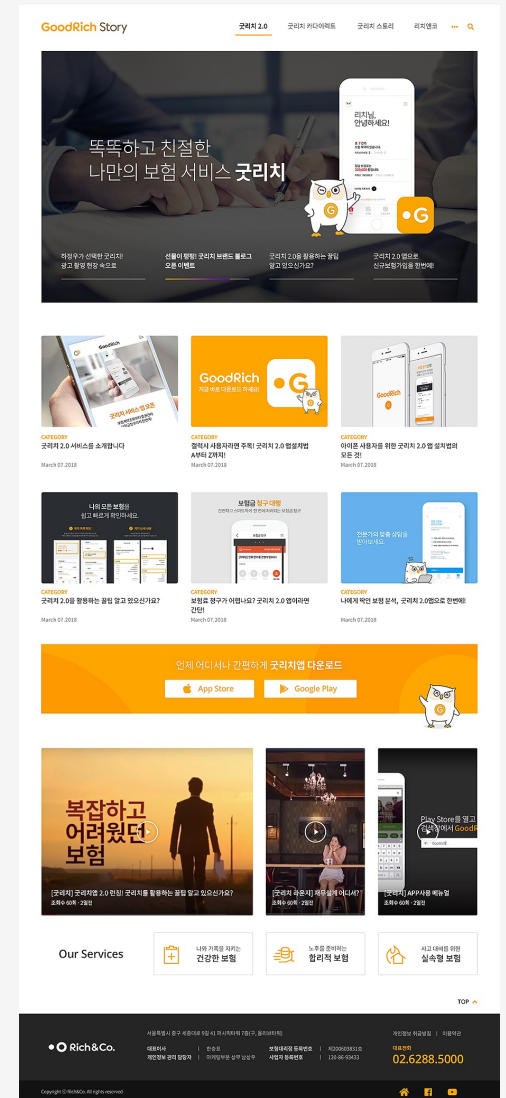


14.U PORTFOLIO

리치앤코 굿리치

워드프레스 플랫폼으로 구축된 굿리치 모바일 앱 블로그

<http://goodrichstory.com/>

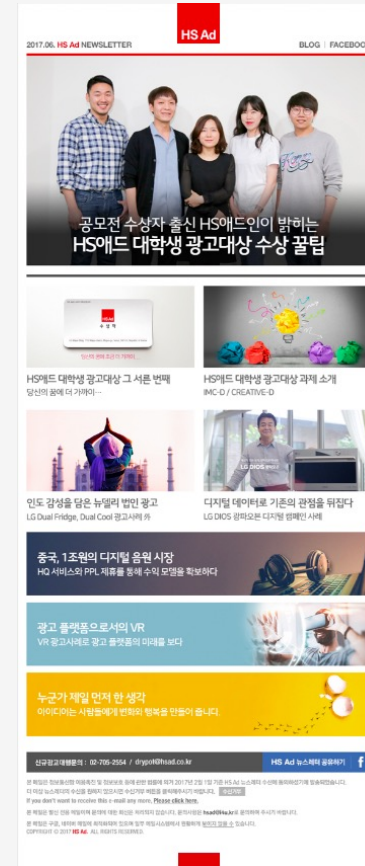


I4.U PORTFOLIO

HS애드

종합 광고대행사의 경험을 공유하는 콘텐츠 제작.
HS애드의 소식을 전하는 뉴스레터 제작 발송.

Blog : blog.hsad.co.kr/
Facebook : facebook.com/3Difference
Instagram : [@hsad_official](https://instagram.com/hsad_official)
Newsletter



14.U PORTFOLIO

삼성카드

메시지 전달력을 높이는 차별화된 운영가이드 설정.
브랜드 경험을 강조하는 네이티브 콘텐츠 제작.
채널별 특성을 고려한 플랫폼 전략 운용.

Facebook : facebook.com/withSamsungCard

Instagram : [@withsamsungcard](https://instagram.com/withsamsungcard)

Blog : blog.samsungcard.com

Twitter : [@withSamsungCard](https://twitter.com/withSamsungCard)

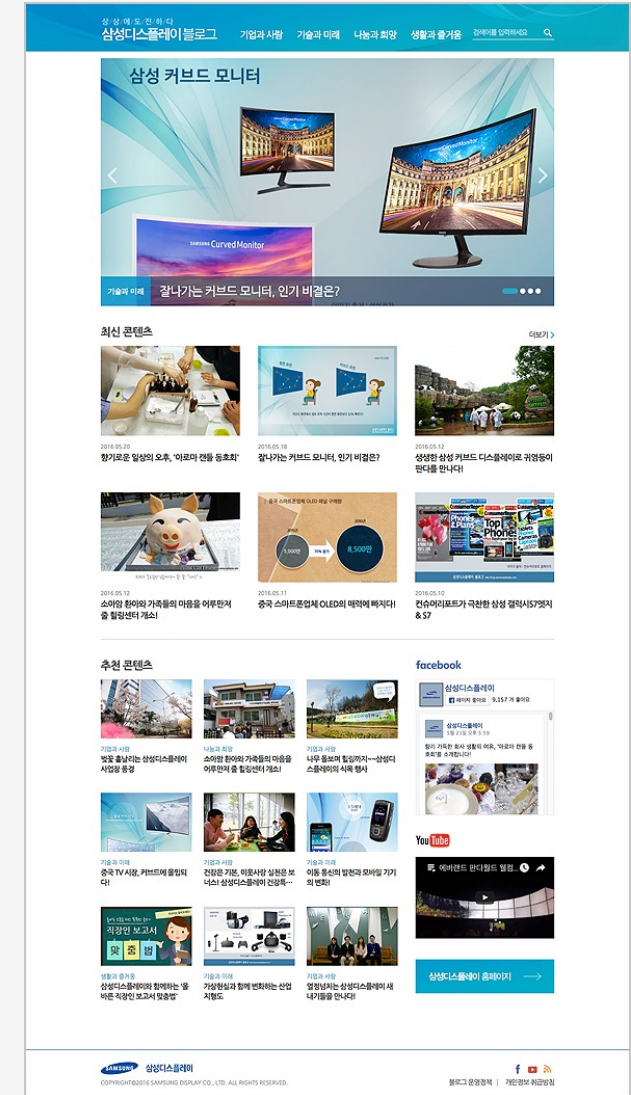


14.U PORTFOLIO

삼성디스플레이

콘텐츠 중심의 티스토리 반응형 블로그 구축.
검색엔진 최적화(SEO)를 위한 콘텐츠 스타일 가이드 개발.
블로그 운영가이드 제작 및 운영 교육.

<https://news.samsungdisplay.com/>



I4.U PORTFOLIO

한샘

콘텐츠 중심의 티스토리 반응형 블로그 구축.
채용, 조직문화 소개 등 채널 타겟에 맞춘 콘텐츠 제작.

<https://hansseblog.com/>



I4.U PORTFOLIO

삼화페인트 홈앤톤즈

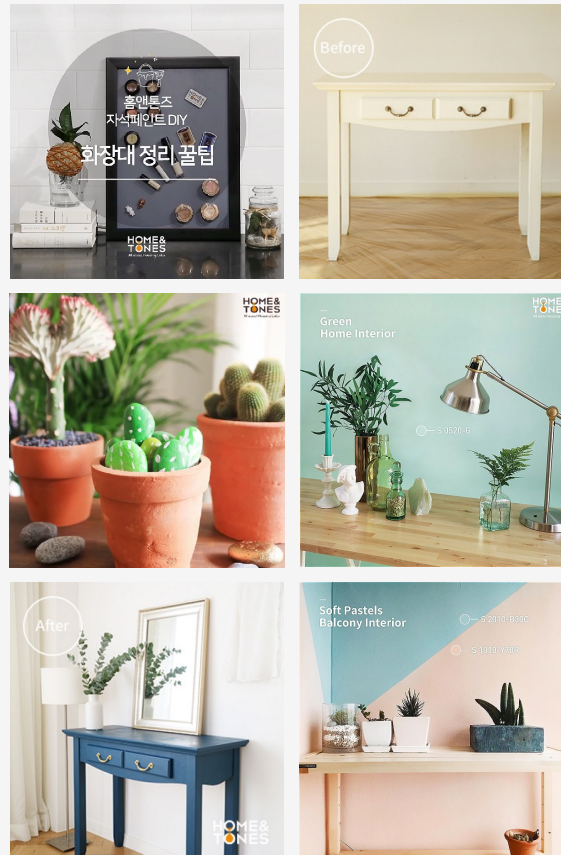
채널 특성 및 타겟에 따른 메시지 전달을 통한
브랜드 인지도 제고.

페인트, 인테리어에 관한 직,간접적 경험 제공.

Blog : blog.naver.com/spiblog

Instagram : [@homentones](https://www.instagram.com/homentones)

Kakaostory : story.kakao.com/ch/homentones



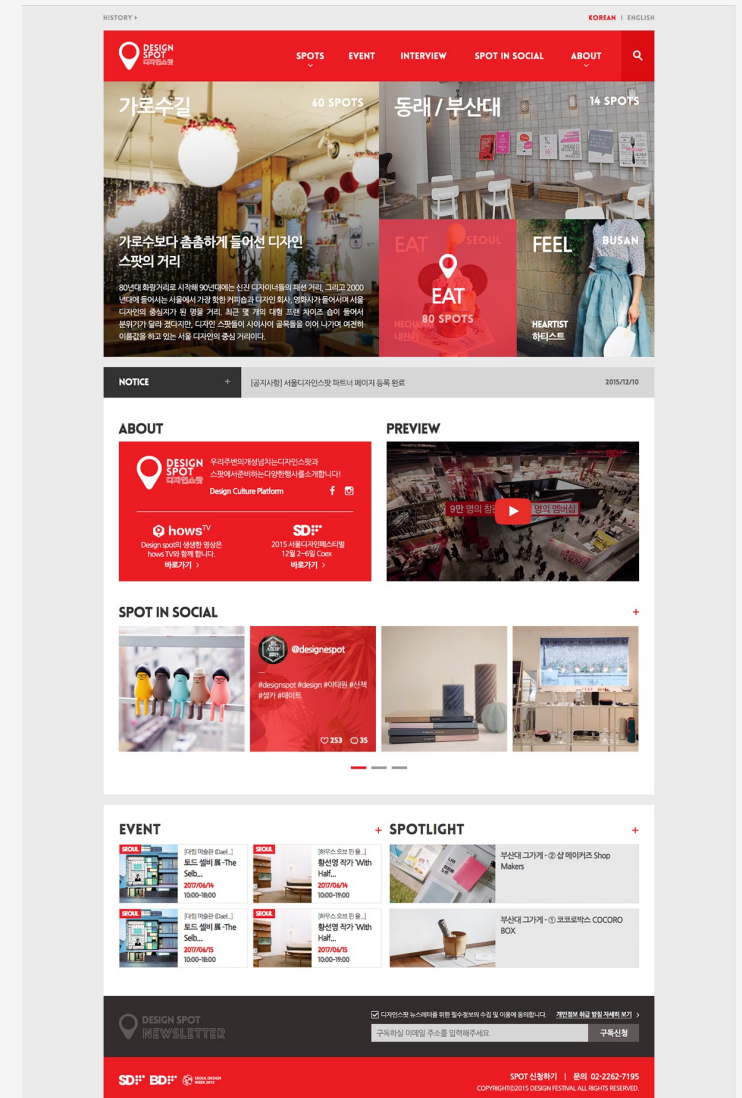
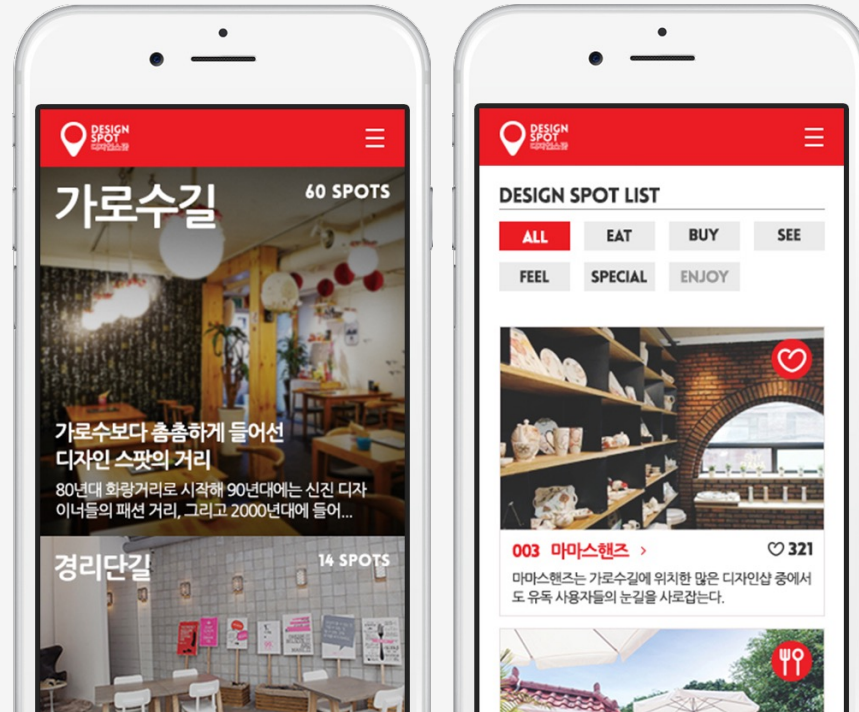
14.U PORTFOLIO

디자인하우스 DESIGN SPOT

사용성에 중점을 맞춘 UI 디자인.

디자인 스팟 행사 웹사이트

<http://www.designspot.co.kr/>



I4.U PORTFOLIO

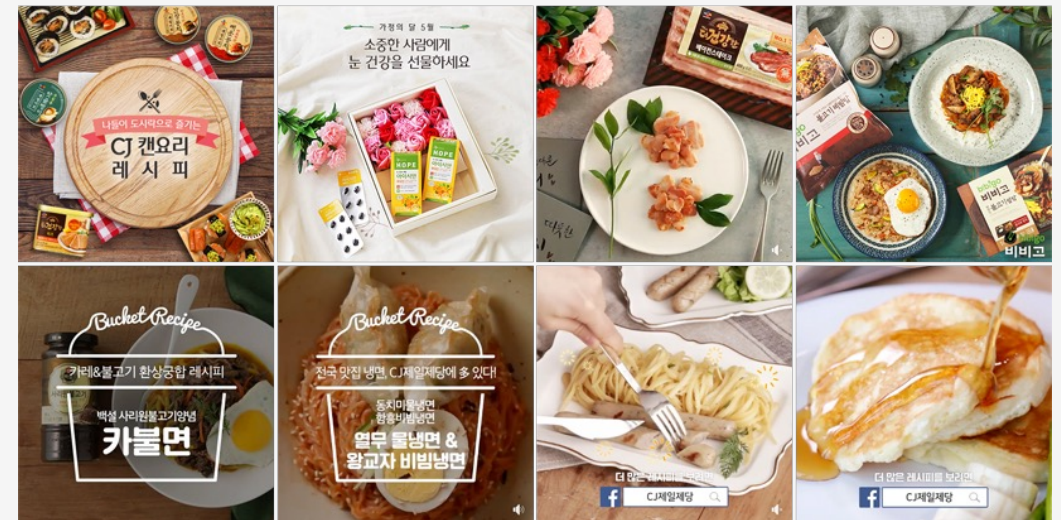
CJ제일제당

다양한 브랜드의 이야기를 SNS채널을 통해 콘텐츠 전달.
제품을 활용한 레시피를 통해 소비자와의 커뮤니케이션 확대.

Facebook : facebook.com/CJcheiljedang

Instagram : [@cjcheiljedang](https://instagram.com/cjcheiljedang)

Youtube : youtube.com/user/CJcheiljedang



I4.U PORTFOLIO

CJ one

CJ의 통합 멤버십 'CJ one 카드'에 대한 사용방법 및 혜택 소개.
문화, 외식, 엔터테인먼트, 쇼핑 등 다양한 라이프 스타일 정보 전달,

<https://blog.cjone.com/>

I4.U PORTFOLIO

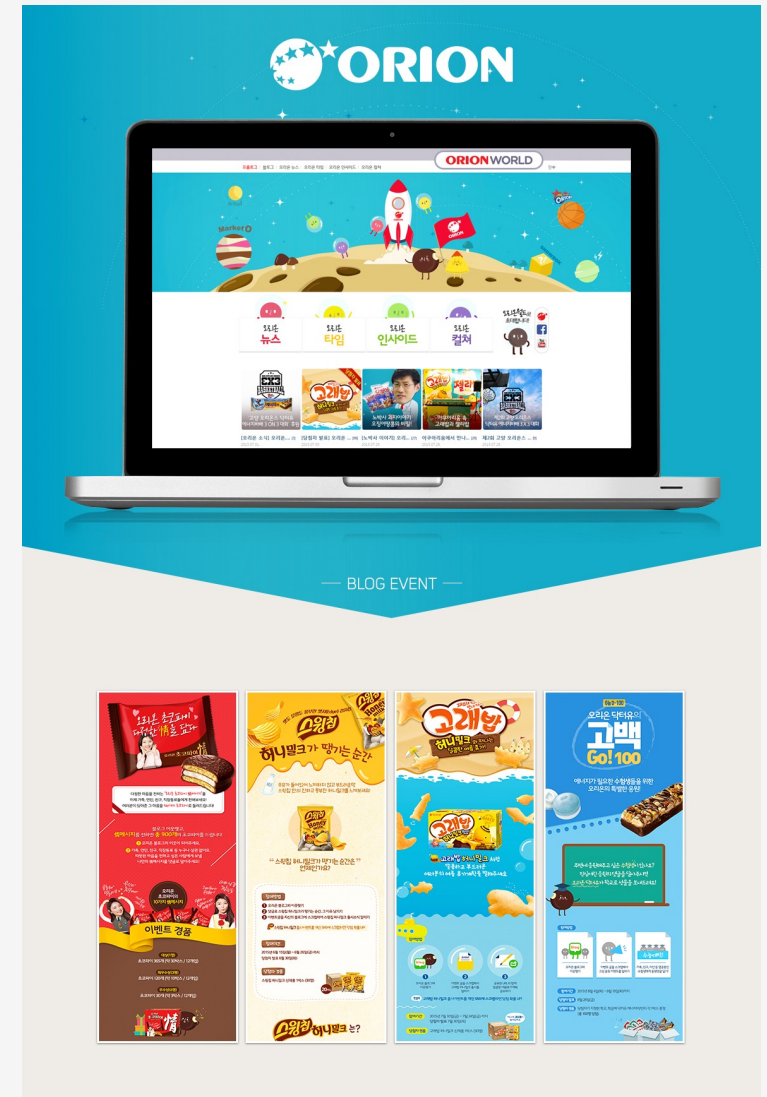
오리온

블로그를 통한 제품 이야기 전달.

신제품 출시, 레시피 등 타겟 맞춤 콘텐츠 제작.

오리온 월드를 형상화한 디자인으로 브랜딩 효과 극대화.

<https://blog.orion.com/>



14.U PORTFOLIO

유한킴벌리

사회공헌 캠페인 '우리 청춘 푸르게 푸르게' 디지털 채널
유한킴벌리가 제시하는 청춘과 숲이 함께하는 새로운 놀이 문화 제시

Blog : <https://woopoopoo.net>

Facebook : facebook.com/woopoopoo.net

Instagram : [@woopoopoo_net](https://www.instagram.com/woopoopoo_net)

공식캐릭터 우푸 개발스토리 : [LINK](#)



14.U PORTFOLIO

이랜드리테일

이랜드리테일의 소셜미디어 채널 운영
온,오프라인 연계 콘텐츠 메시지 및 프로모션 운영









Blog : blog.elandretail.com

Facebook : facebook.com/elandretail



프로그램 | 블로그 | ER.News | ER. Shopping | ER. Pick | ER. Campaign

안부

 <p>1인 가구 상글족을 위한 인테리어 아이템</p> <p>2014.12.03</p>	 <p>겨울철 데일리 아이템 슈즈 편</p> <p>2014.12.03</p>	 <p>보온에 인테리어 효과까지! 겨울철 난방 아이템</p> <p>2014.12.03</p>	 <p>북유럽의 크리스마스 인테리어</p> <p>2014.12.03</p>	 <p>E-LAND RETAIL LTD.</p> <p>앤씨스타 (eland_r)</p> <p>쇼핑, 트렌드, 생활정보, 다양한 이벤트까지★ 이랜드리테일 공식 블로그와 함께하세요</p> <p>프로필 · 쪽지 · 이웃추가</p> <p>검색</p>
 <p>[새해 결심 응원 이벤트] #7. 함께라면 뭐든 할 수 있잖!</p> <p>E-LAND RETAIL</p>	 <p>새해 복 많이 받으세요</p> <p>E-LAND RETAIL</p>	 <p>금요일? 이기는 간단 스트레칭!</p> <p>E-LAND RETAIL</p>		

I4.U PORTFOLIO

지멘스코리아 (SIEMENS KOREA)

연령, 직업별 타겟팅을 고려한 커뮤니케이션 전략 진행.
B2B에 특화된 사업영역에 대한 이해를 바탕으로 채널 운영.

<https://www.facebook.com/Siemens.Korea>



I4.U PORTFOLIO

삼화페인트

SNS 통합 채널 수행.

파워블로거, 더 클래식 리빙작가 운영.

Blog : blog.naver.com/spiblog

Facebook : facebook.com/samhwapaint

Kakaostory : story.kakao.com/ch/homentones



I4.U PORTFOLIO

롯데면세점

동종업계 최초 소셜 미디어 채널 통합 운영.

한류 모델을 활용한 셀럽 마케팅의 SNS채널 연계 및 IMC 진행.

글로벌 페이지 제작을 통한 다국어 타케팅 운영

<https://www.facebook.com/LOTTEDFS>

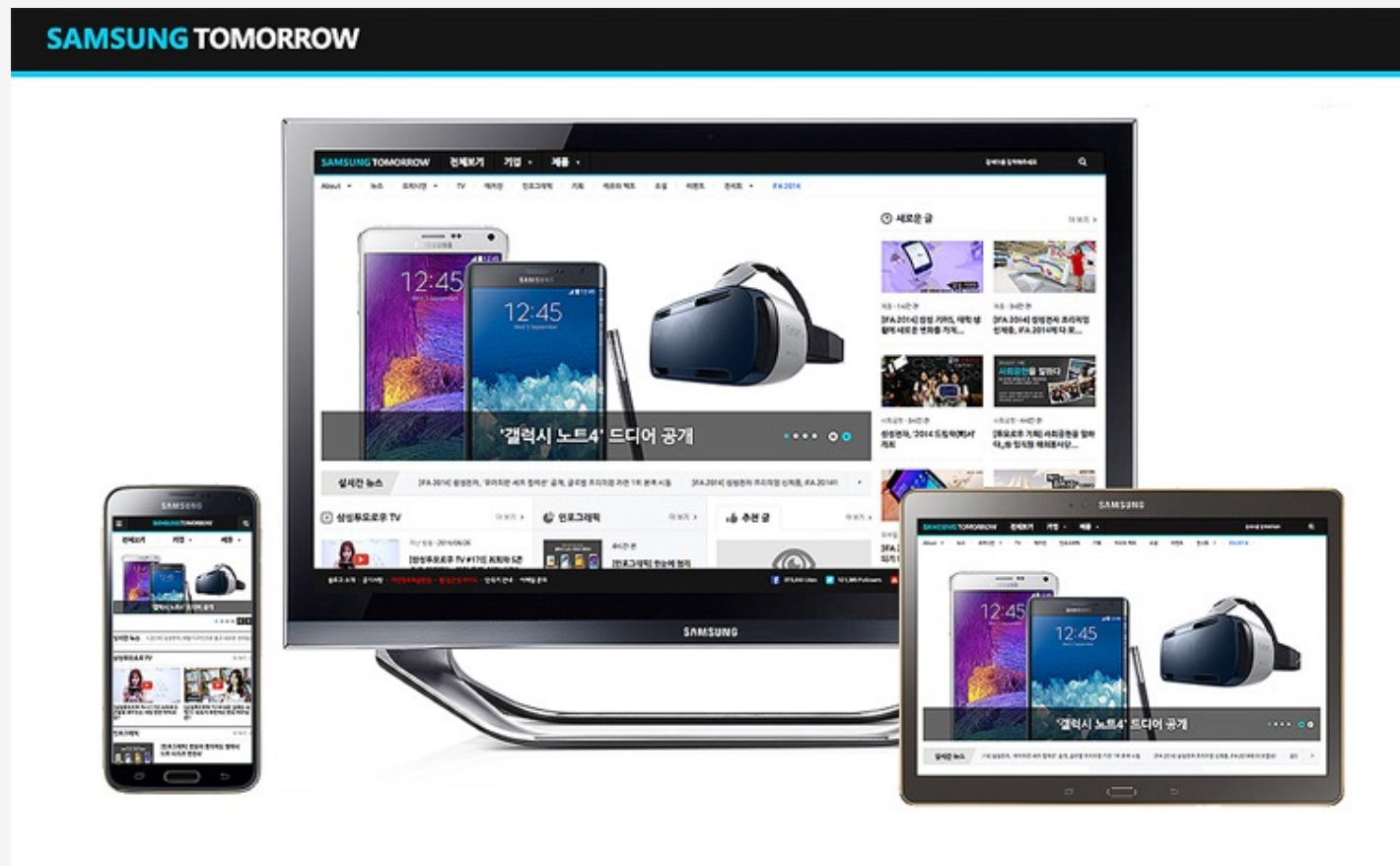


I4.U PORTFOLIO

삼성전자 삼성 투모로우

국내 최초 풀 브라우징 반응형 웹사이트.
기존 티스토리에서 워드프레스로 데이터 마이그레이션.

<http://samsungtomorrow.com/>



I4.U PORTFOLIO

MCM

신규 브랜드(TINA) 런칭을 위한 마이크로 웹사이트

tinamcm.com (closed)



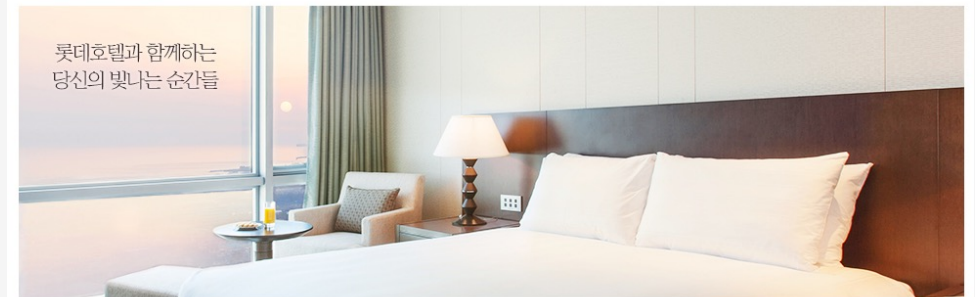
14.U PORTFOLIO

롯데호텔

롯데호텔 글로벌 브랜치 안내 및 프로모션, 패키지 소개.
 국문, 영문, 일문으로 글로벌 타겟팅 메시지 발신.

Blog : blog.lottehotel.com

Facebook : facebook.com/lottehotels



프로로그 | 블로그 | HOTELS & RESORTS | SPECIAL MOMENTS | PREMIUM OFFERS

롯데 호텔 (lotte_hotels)

프로필 · 쪽지 · 이웃추가

- 롯데호텔엔리조트 예약하기 +
- 롯데호텔엔리조트 공식웹사이트 +
- 롯데호텔엔리조트 호텔찾기 +
- 롯데호텔엔리조트 페이스북 +
- 롯데호텔엔리조트 유튜브 +

2015 트립어드바이저 '트래블러즈 초이스' 호텔 어워드 1위

롯데호텔에서 꼭 챙겨야 할 4가지 혜택. 럭셔리 특급호텔 즐기기 꿀팁!

명동/을지로에서 쇼핑&맛집... [44]

다들 별맞이 휴가 계획으로 바쁘시죠? :D 휴가, 여행, 휴식하면 빼놓을 수 없는 것이 있습니다. 바로 숙박 시설이죠! 깔끔하게 정돈된 방과 직원들의 친절함...

2015.04.27

롯데호텔서울 라세느에서 만... [48]

다들 별맞이 휴가 계획으로 바쁘시죠? :D 휴가, 여행, 휴식하면 빼놓을 수 없는 것이 있습니다. 바로 숙박 시설이죠! 깔끔하게 정돈된 방과 직원들의 친절함...

2015.04.24

롯데호텔서울 라세느에서 만... [44]

두 사람이 하나됨을 약속하는 성스러운 결혼식. 서로 다른 삶을 살아온 두 남녀가 평생을 약속하는 순간인 만큼 결혼식은...

2015.04.22

롯데호텔서울 라세느에서 만... [44]

두 사람이 하나됨을 약속하는 성스러운 결혼식. 서로 다른 삶을 살아온 두 남녀가 평생을 약속하는 순간인 만큼 결혼식은...

2015.04.21

롯데호텔서울 라세느에서 만... [48]

두 사람이 하나됨을 약속하는 성스러운 결혼식. 서로 다른 삶을 살아온 두 남녀가 평생을 약속하는 순간인 만큼 결혼식은...

2015.04.20

SPECIAL MOMENT

명동/을지로에서 쇼핑&맛집&휴식을 ... [10]

[SPECIAL MOMENT / LIFE] 명동/을지로에서 쇼핑 &맛집&휴식을 한번에!

2015.04.17

명동/을지로에서 쇼핑&맛집&휴식을 ... [18]

[SPECIAL MOMENT / LIFE] 명동/을지로에서 쇼핑 &맛집&휴식을 한번에!

2015.04.13

롯데호텔서울 라세느에서 만나는 파키스탄 .. [14]

[SPECIAL MOMENT / LIFE] 명동/을지로에서 쇼핑 &맛집&휴식을 한번에!

2015.03.26

롯데호텔서울 라세느에서 만나는 파키스탄 .. [14]

[SPECIAL MOMENT / LIFE] 명동/을지로에서 쇼핑 &맛집&휴식을 한번에!

2015.03.26

화려한 웨딩 만찬과 함께한, 낭만적인 롯데.. [30]

[SPECIAL MOMENT / LIFE] 명동/을지로에서 쇼핑 &맛집&휴식을 한번에!

2015.03.11

화려한 웨딩 만찬과 함께한, 낭만적인 롯데.. [36]

[SPECIAL MOMENT / LIFE] 명동/을지로에서 쇼핑 &맛집&휴식을 한번에!

2015.03.03

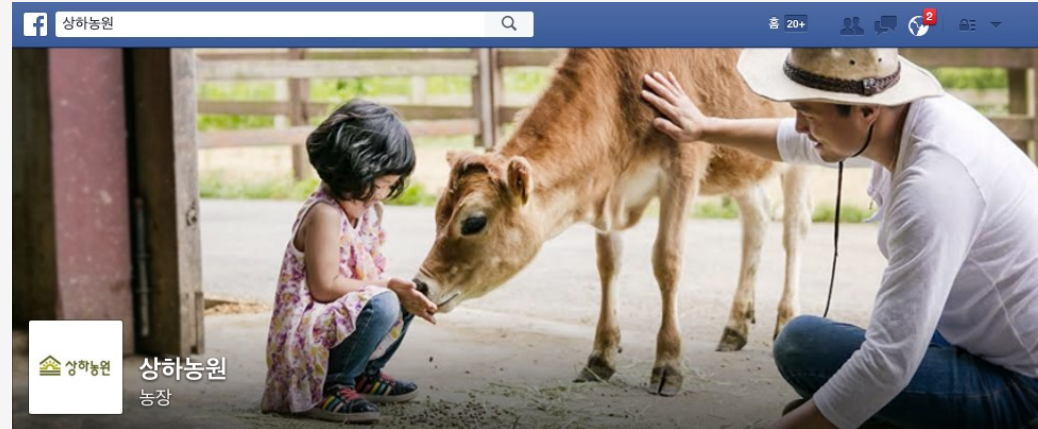
COPYRIGHTS 2023. 14UWORKS INC. ALL RIGHTS RESERVED. 14UWORKS

I4.U PORTFOLIO

매일유업 상하농원

매일유업 상하농원 홍보 프로젝트
바른 먹거리와 지역사회, 소비자를 연결하는
사업영역 소개

<https://www.facebook.com/sanghafarmer>



I4.U PORTFOLIO

매일유업 소화가 잘되는 우유

소화가 잘되는 우유의 제품 USP를 소구하는 감성 전달.
페이스북 최적화된 콘텐츠 및 캐릭터 제작 활용.

<https://www.facebook.com/maeil.lactosefree>



I4.U CONTACT

Tel / Fax 02.515.8375 / 02.515.8371

Add. [서울시 강남구 학동로11길 6 에땅빌딩 5층
\(논현동56-14\)](#)

Email. contact@i4u.kr

Web. i4u.works



I4UWORKS

Thank you