



+i4U NETWORKS

COMPANY BRIEF | 2015.10

© COPYRIGHT I4U NETWORKS, INC. ALL RIGHTS RESERVED.



**IDEAS FOR UNIVERSE**

세상을 위한 다양한 아이디어

# +i4U NETWORKS

우리는 디지털 미디어를 활용해  
세상의 다양한 아이디어를 즐겁고 행복한 소통의 고리로  
만드는 디지털 마케팅 파트너 아이포유네트웍스입니다

# We are Digital Natives

**i4u** NETWORKS

회사명	(주)아이포유네트웍스 (i4u NETWORKS, Inc.)
경영이념	Ideas For Universe, I For U
CEO	조은용
COO	홍유정
설립일	2010년 10월 29일
소재지	서울 강남구 도산대로 38길 14 타이텍스 빌딩 2F
임직원수	총 25명
매출규모	15억 (2014년 기준)

# Organization



CEO

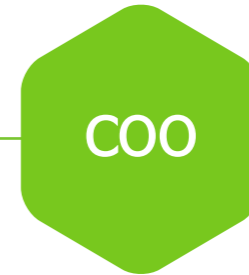
조은용 대표이사

분야별 전문가들을 주축으로  
시니어와 주니어 인력의 시너지를 통하여  
디지털 분야의 최고의 퍼포먼스를 제공합니다.



Director

조준상 이사



COO

홍유정 대표



Social  
Marketing  
Team

김종기 팀장



Platform  
Planning  
Team

송민섭 팀장



Creative  
Team

배성환 팀장



Management  
Support  
Team

한기란 팀장

- |         |         |
|---------|---------|
| 홍보람 매니저 | 이미현 매니저 |
| 이승호 매니저 | 김도연 매니저 |
| 윤태웅 매니저 | 김동국 매니저 |
| 윤지희 매니저 | 김슬기 사원  |
| 박세라 매니저 | 김인애 사원  |
| 문혜지 매니저 |         |

- 김은주 매니저
- 윤덕보 사원
- 배진영 사원

- 김태은 매니저
- 김효진 매니저
- 김소현 사원
- 이지원 사원

# Business Domain



## Strategy & Planning

소셜 미디어 전략 수립 / 데이터 분석 보고서 / 소셜 미디어 위기관리 시스템 등 소셜 미디어 채널 운영을 위한 필수 전략 수립 및 컨설팅



## Brand & Campaign

브랜드 다이어리 / 브랜드 캠페인 실행 및 관리 / IMC 캠페인 진행 등 고객사의 브랜드를 강화할 수 있는 캠페인



## New Media & Contents

다채널 통합 관리 / 채널 별 콘텐츠 기획 / 뉴 미디어 인사이트 분석을 통해 고객사에 필요한 채널 운영과 채널 별 콘텐츠 기획 제작



## Products & Platforms

소셜 플랫폼 개발 / WordPress 비즈니스 도구 개발 / 페이스북, 모바일 Apps 개발 등 콘텐츠 등 고객사에서 필요한 플랫폼 구축



## Digital Advertising

디스플레이 광고 / 소셜 미디어 광고 제작 및 관리 / 모바일 광고 제작 및 관리 등 온라인, 모바일 광고 기획 집행



## Web & Mobile Web

반응형 웹 사이트 설계 / 모바일 웹 사이트 개발 / 웹사이트 모니터링 및 유지보수를 통해 안정적인 웹사이트 운영

# Our Services



## sandwich

### 워드프레스 웹사이트 구축 플랫폼 서비스

세계에서 가장 인기 좋은 CMS, WordPress를  
이용해서 국내 사용자들이 이용하기 쉬운  
웹사이트 구축 서비스

[wsandwich.com](http://wsandwich.com)



## WEYS

### WEYS-수수료 없는 직거래 환전앱

뜨거운 핀테크 시장에서 찾은 니치 마켓  
수수료를 뺀 개인 간 환전 거래 모바일 서비스

[weysapp.com](http://weysapp.com)



## SOCIAL MARKETING PACKAGE

### 소셜마케팅 패키지

아이포유네트웍스의 전문 마케터들이 제안하는  
기업 맞춤형 소셜마케팅 패키지

[More Contents](#)



## OLIGOMON

### 모바일 광고 플랫폼 서비스

소비자가 브랜드의 창의적인 비주얼 콘텐츠를  
만들고 페이스북을 통해 확산하는 신개념  
모바일 광고 플랫폼

[oligomon.com](http://oligomon.com)



## CLIP4U

### IT 트렌드 클리핑 서비스

모바일, 소셜미디어, 웹까지  
실새없이 변하는 IT 트렌드를 쉽게 설명해주는  
아이포유네트웍스의 정보 서비스

[clip.i4unetworks.co.kr](http://clip.i4unetworks.co.kr)

# Our Services - Wsandwich



## Wsandwich - 워드프레스 웹사이트 구축 플랫폼 서비스 (2013 ~)

W샌드위치는 웹사이트나 블로그를 SNS와 더욱 강력하게 연계하는, 관리가 편리한 워드프레스(WordPress) 서비스 브랜드입니다. 누구나 홈페이지를 관리하고 운영할 수 있게 워드프레스 전용 플러그인 개발 및 교육을 지원합니다.

- 워드프레스를 이용한 홈페이지 / 블로그 / 캠페인 사이트 / 미디어 사이트 구축 컨설팅
- 워드프레스 반응형 테마 기획 / 설계 / 개발
- 워드프레스 사이트 운영을 위한 전용 플러그인 개발 (Wplate)
- 한국형 워드프레스 게시판 기술 보유 (K-board)
- 모바일 디바이스 최적화 / 검색엔진 최적화 / SNS 연동 등 추가 시스템 개발

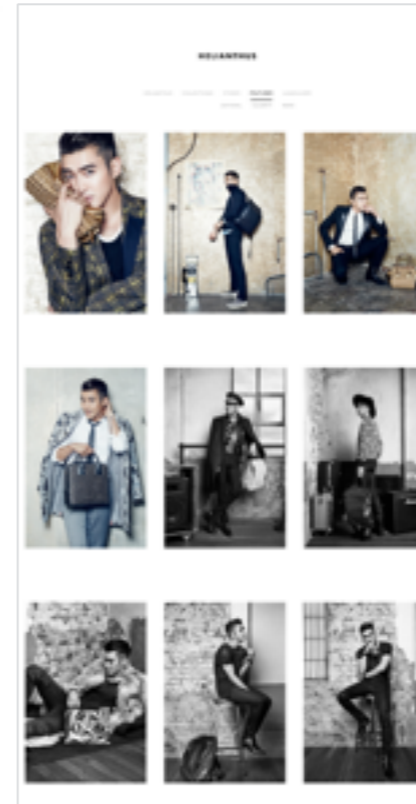
[wsandwich.com](http://wsandwich.com)



삼성전자 투모로우 블로그 2013



삼성전자 투모로우 블로그 2015



힐리앤서스 웹사이트



MCM 브랜드 웹사이트



# Our Services - Mobile app. WEYS



WEYS

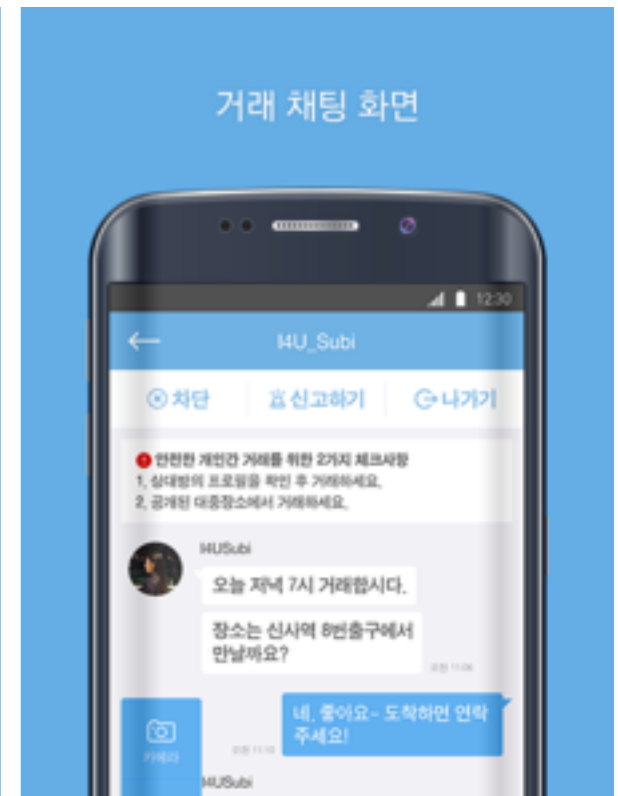
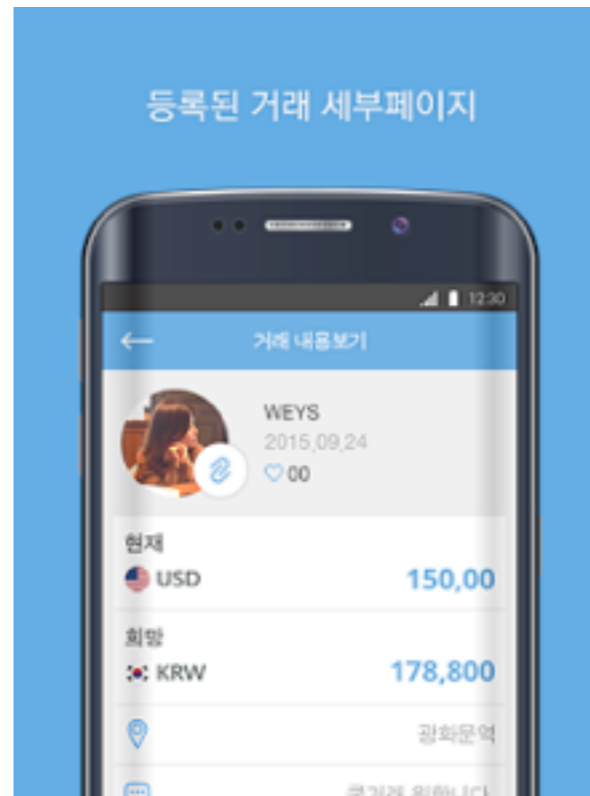
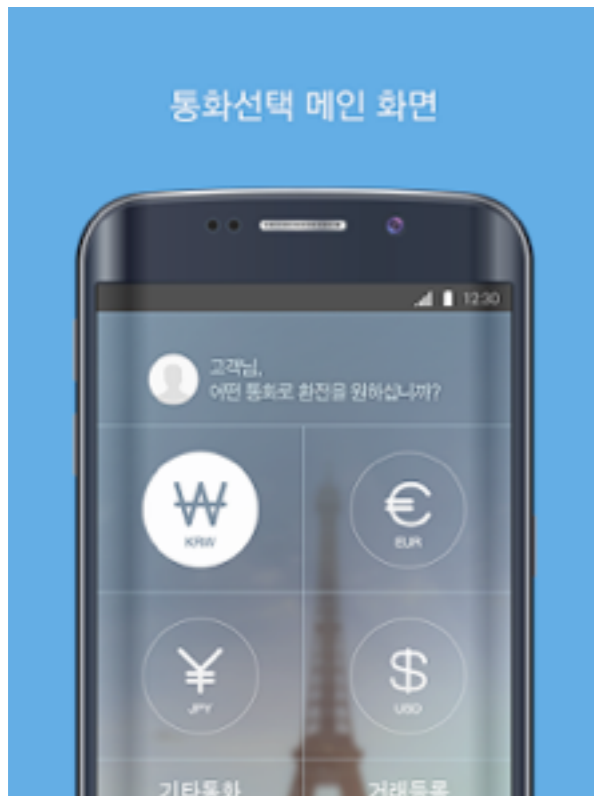
## WEYS-수수료 없는 직거래 환전앱 (2015.09 ~ )

WEYS(웨이즈)는 비싸게 은행 수수료를 내지 않아도 되는, 개인 간 직거래 환전 모바일 앱입니다. 언제 어디서든 원하는 지역에서 원하는 외화로 환전을 지원합니다. (iOS 출시 예정)

- 은행 수수료가 없는 개인 간 환전
- 거래 조건이 맞는 사용자 자동 매칭 기능
- 거래 희망자와 채팅을 통한 커뮤니케이션 기능
- 소셜 채널 / 본인 인증을 통한 안전 거래 유도

App download [Android]

[weysapp.com](http://weysapp.com)



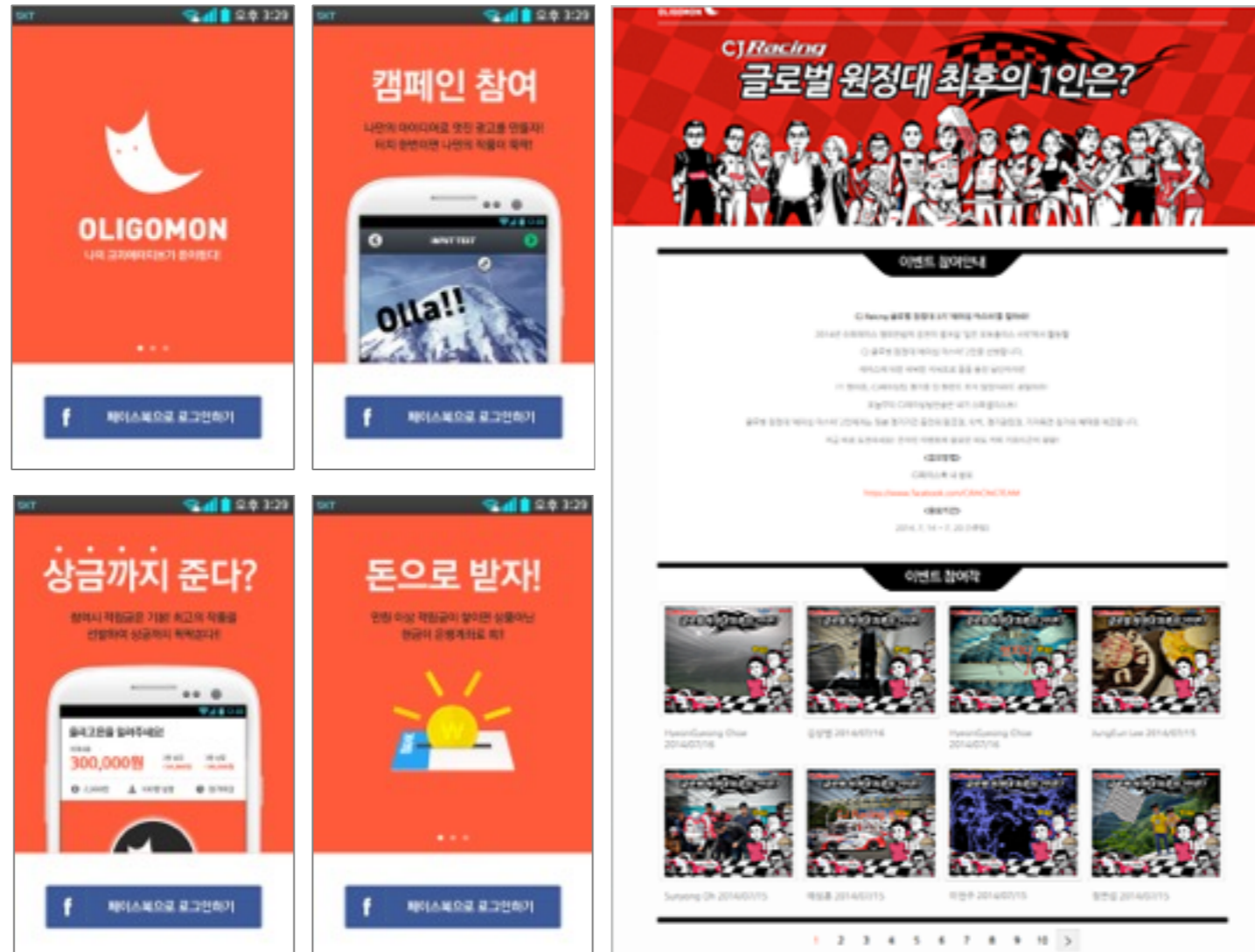


## 올리고몬 모바일 어플리케이션 (2014 ~ )

올리고몬(OLIGOMON)은 모바일 어플리케이션 기반의 SNS 연동형 시스템으로 소비자가 브랜드의 크리에이티브한 비주얼 콘텐츠를 만들어 확산하는 국내 최초 신개념 모바일 광고 플랫폼입니다.

- 기업의 비주얼 브랜딩 요소를 모바일 SNS시대에 적합한 콘텐츠 바이럴 효과로 지원
- 10~20대 세대의 주요 디지털 사용습관 및 놀이문화를 기반으로 한 유저 리워드 어플리케이션

[oligomon.com](http://oligomon.com)





## 2013 앤 어워드 (&award)

웹사이트 부문 Grand Prix

삼성전자 블로그

[samsungtomorrow.com](http://samsungtomorrow.com)



## THE ASIAN BANKER

2013 최우수 혁신 금융 IT 프로젝트

Best Mobile Social Media Project  
Award in South Korea 2013

하나은행 Facebook 가상 브랜치

[facebook.com/Hanabank](https://facebook.com/Hanabank)



## 2012 대한민국 인터넷 소통대상

IT부문 대상

삼성전자 IT Facebook

[facebook.com/SamsungITKorea](https://facebook.com/SamsungITKorea)



## 2012 웹 어워드 코리아

기업블로그 부문 우수상

삼성전자 블로그

[samsungtomorrow.com](http://samsungtomorrow.com)



## 2011 대한민국 블로그 어워드

기업부문 최우수상  
소셜네트워크 활용지수 기업부문 대상

삼성전자 블로그

[samsungtomorrow.com](http://samsungtomorrow.com)



## 2011 인터넷 에코 어워드

사회공헌부문 대상

하나은행 <하나더나눔> Facebook Application

[facebook.com/hanabank](https://facebook.com/hanabank)

## 2015 Marketing/Promotion

매일유업 상하농원	공식 페이스북 채널 개설 및 운영 (2015.10 ~ )
매일유업 소화가 잘되는 우유	공식 페이스북 채널 개설 및 운영 (2015.07 ~ )
CJ 그룹	공식 블로그 채널 리뉴얼 및 운영 (2015.05 ~ )
오리온	공식 블로그 채널 개설 및 운영 (2015.05 ~ )
CJ ONE	공식 블로그 채널 개설 및 운영 (2015.01 ~ )
롯데호텔	공식 블로그, 페이스북 채널 개설 및 운영 (2015.01 ~ )
이랜드리테일	공식 블로그, 페이스북, 카카오토리 채널 개설 및 운영 (2014.12 ~ )
유한킴벌리	공식 블로그, 페이스북, 인스타그램 채널 개설 및 운영 (2014.10 ~ )
CJ제일제당	페이스북, 인스타그램 채널 운영 (2014.08 ~ )
한국지멘스 (SIMENS KOREA)	페이스북 채널 개설 및 운영 (2014.06 ~ )
삼화페인트	공식 블로그, 페이스북, 카카오토리 채널 운영 (2014.02 ~ )
한국마즈	공식 블로그, 페이스북 채널 개설 및 운영 (2013.01 ~ )
CJ ENTUS	페이스북 채널 운영 (2013.10 ~ 2015.10)
ADT캡스 (ADT CAPS)	공식 블로그, 페이스북 채널 운영 (2014.06 ~ 2015.05)

## Website

삼성전자 / 제일기획	삼성전자 투모로우 블로그 개편 (2015.01 ~ 2015.07)
디자인하우스 슬로푸드 페스티벌	공식 웹사이트 구축 _ Wordpress 플랫폼 (2015.09 ~ 2015.10)
박홍근 홈패션	공식 웹사이트 개편 _ Wordpress 플랫폼 (2014.04 ~ 2015.01)

## Mobile

WEYS (웨이즈)	모바일 어플리케이션 구축 (2015.09)
------------	-------------------------

# Project

## 2014 Marketing/Promotion

CJ제일제당	페이스북 채널 운영 (2014.08 ~ )
ADT캡스 (ADT CAPS)	공식 블로그, 페이스북 채널 운영 (2014.06 ~ )
한국지멘스 (SIMENS KOREA)	페이스북 채널 개설 및 운영 (2014.06 ~ )
삼화페인트	공식 블로그, 페이스북 채널 운영 (2014.02 ~ )
한국마즈	공식 블로그, 페이스북 채널 개설 및 운영 (2013.01 ~ )
롯데면세점	통합 소셜채널 (페이스북, 유튜브, 인스타그램) 개설 및 운영 (2013.01 ~ )
CJ ENTUS	페이스북 채널 운영 (2013.10 ~ )
롯데그룹	LPGA 롯데 챔피언십 2014 페이스북 채널 운영 (2014.03 ~ 2014.04)
에쓰-오일토탈유타일유	페이스북 채널 이벤트 어플리케이션 개발 (2014.06)
CJ Racing	페이스북 채널 운영 & 오프라인 BTL 행사 프로모션 진행 (2013.10 ~ 2014.07)

## Website

MCM	2014 SS 런칭 TINA 마이크로 웹사이트 구축 (2014.03 ~ 2014.05)
김영모과자점	공식 웹사이트 개편 _ Wordpress 플랫폼 (2014.04 ~ 2014.09)
HELIANTHUS	공식 웹사이트 구축 _ Wordpress 플랫폼 (2014.05 ~ 2014.09)
꿈희망미래재단	공식 웹사이트 개편 _ Wordpress 플랫폼 (2014.07)
서울과기포럼 (KIST)	2014 SEOUL S&T FORUM 공식 웹사이트 구축 _ Wordpress 플랫폼 (2014.10)

## Mobile

OLIGOMON	모바일 광고 어플리케이션 런칭 (2014.04 ~ )
스마트교복	모바일 카카오톡 테마 제작 (2014.12)

## 2013 Marketing/Promotion

재규어랜드로버 코리아	페이스북 채널 개설 및 운영 (2013.01 ~ 2013.07)
한국마즈	공식 블로그, 페이스북채널 운영 (2013.01 ~ )
롯데면세점	페이스북 채널 개설 및 운영 (2013.01 ~ )
CJ ENTUS	페이스북 채널 운영 (2013.10 ~ )
삼성전자	“갤럭시 노트데이” 프로모션 온라인 운영 (2013.01)
롯데제과	“키즈트리” 온,오프라인 프로모션 진행 (2013.03 ~ 2013.07)
교보생명	“청춘가곡 2기” 온,오프라인 프로모션 진행 (2013.04 ~ 2013.11)
롯데푸드	페이스북 채널 개설 및 운영 (2012.11 ~ 2013.11)
CJ Racing	페이스북 채널 운영 & 오프라인 BTL 행사 프로모션 진행 (2013.10 ~ )

## Website

제일기획	삼성전자 투모로우 블로그 개편 _ Wordpress 플랫폼 (2013.05 ~ 2013.09)
롯데제과	“키즈트리” 공식 웹사이트 구축 (2013.03 ~ 2013.07)
교보생명	“청춘가곡 2기” 웹사이트 개편 _ Wordpress 플랫폼 (2013.04 ~ 2013.11)
한국인터넷진흥원	한국인터넷거버넌스협의회 공식 웹사이트 구축 _ Wordpress 플랫폼 (2013.03)
한국인터넷진흥원	2013 APriGF SEOUL 공식 웹사이트 구축/운영 _ Wordpress 플랫폼 (2013.03)

## 2012 Marketing/Promotion

KT	Olleh - 블로그, 페이스북, 트위터, 구글플러스 운영 (2012.01 ~ 2012.06)
KT	Ustream 런칭 프로모션 진행 (2012.01 ~ 2012.03)
오비맥주	Cass 브랜드 페이스북 채널 운영 (2012.04 ~ 2013.01)
위시 앤 위시	Wish & Wish 런칭 프로모션 진행 (2012.04)
제일기획	삼성전자 "Samsung IT" 페이스북 채널 운영 (2012.08 ~ 2013.04)
하나은행	"Virtual Branch" 페이스북 어플리케이션 개발 (2012.10)
교보생명	"청춘가곡 2기" 웹사이트 개편 및 온,오프라인 프로모션 진행 (2013.04 ~ 2013.11)
롯데푸드	페이스북 채널 개설 및 운영 (2012.11 ~ 2013.11)
한국인터넷진흥원	국가 도메인 [.한국] 페이스북, 트위터, 미투데이 운영 (2012.9 ~ 2012.12)
아웃백스테이크	"랭킹왕" 페이스북 채널 이벤트 어플리케이션 개발 (2012.01)

## Website

한국인터넷진흥원	국가 도메인 [.한국] 마이크로 웹사이트 구축/운영 (2012.9 ~ 2012.12)
한국인터넷진흥원	한국인터넷거버넌스협의회 공식 웹사이트 구축 _ Wordpress 플랫폼 (2013.03)
씨티카드	"씨티 메가마일 카드" 웹사이트 구축 (2012.11)

# Project

2011	Marketing/Promotion	삼성전자	“새내기 블로거 아카데미” 온라인 프로모션 진행 (2011.03 ~ 2011.05)
		삼성전자	“블로거 라운지” 오프라인 프로모션 진행 (2011.09 ~ 2011.12)
		Daum	“소셜홈즈” 온,오프라인 프로모션 진행 (2011.06 ~ 2011.08)
		한국국제협력단	“EACP Gallery” 페이스북 어플리케이션 개발 (2011.03 ~ 2011.05)
		하나은행	“하나 더 나눔” 페이스북 어플리케이션 개발 (2011.08)
		KT	“olleh onair” 온,오프라인 프로모션 진행 (2011.09 ~ 2011.12)
	Website	삼성전자 / 제일기획	삼성전자 투모로우 블로그 개편 (2011.06 ~ 2011.07)
2010	Marketing/Promotion	티켓몬스터	소셜 커머스 트위터 온라인 프로모션 진행 (2010.10 ~ 2010.12)



# Clients

Cheil

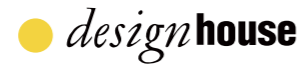


LOTTE  
HOTELS & RESORTS

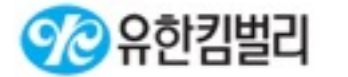


DAEHONG  
COMMUNICATIONS

E·LAND RETAIL



citibank



SIEMENS



MARS  
incorporated



KISA  
한국인터넷진흥원



TMON

# Portfolio

## 삼성전자 공식블로그 - 삼성 TOMMORROW (2015)

콘텐츠 주목도와 로딩 속도 개선을 위한 심플한 반응형 웹 디자인  
삼성전자의 다양한 콘텐츠 노출을 위한 메인 화면 에디터 개발  
삼성전자의 대표 미디어로 콘텐츠 및 페이지 디자인 스타일 개선

웹사이트 [www.samsungtomorrow.com](http://www.samsungtomorrow.com)

문의 : 송민섭 팀장 [subi@i4u.kr](mailto:subi@i4u.kr)



## CJ제일제당 소셜 미디어 채널 (2014 ~ )

최신 트렌드를 반영한 콘텐츠 전략으로 타겟층 커뮤니케이션  
제품을 활용한 콘텐츠를 통해 브랜드 전파로 2030세대와 소통

페이스북 [www.facebook.com/CJcheiljedang](http://www.facebook.com/CJcheiljedang)

인스타그램 [www.instagram.com/cjcheiljedang](http://www.instagram.com/cjcheiljedang)

문의 : 김종기 팀장 [jk@i4u.kr](mailto:jk@i4u.kr)



## 롯데호텔 소셜 미디어 채널 (2015 ~ )

전세계 롯데호텔 브랜치 안내, 캠페인 프로모션, 패키지 소개 등 다양한 롯데호텔 정보를 제공하는 소셜 미디어 허브  
국문, 영문, 일문으로 글로벌 타게팅 메시지 발신

블로그 [blog.lottehotel.com](http://blog.lottehotel.com)

페이스북 [www.facebook.com/lottehotels](http://www.facebook.com/lottehotels)

문의 : 김종기 팀장 [jk@i4u.kr](mailto:jk@i4u.kr)

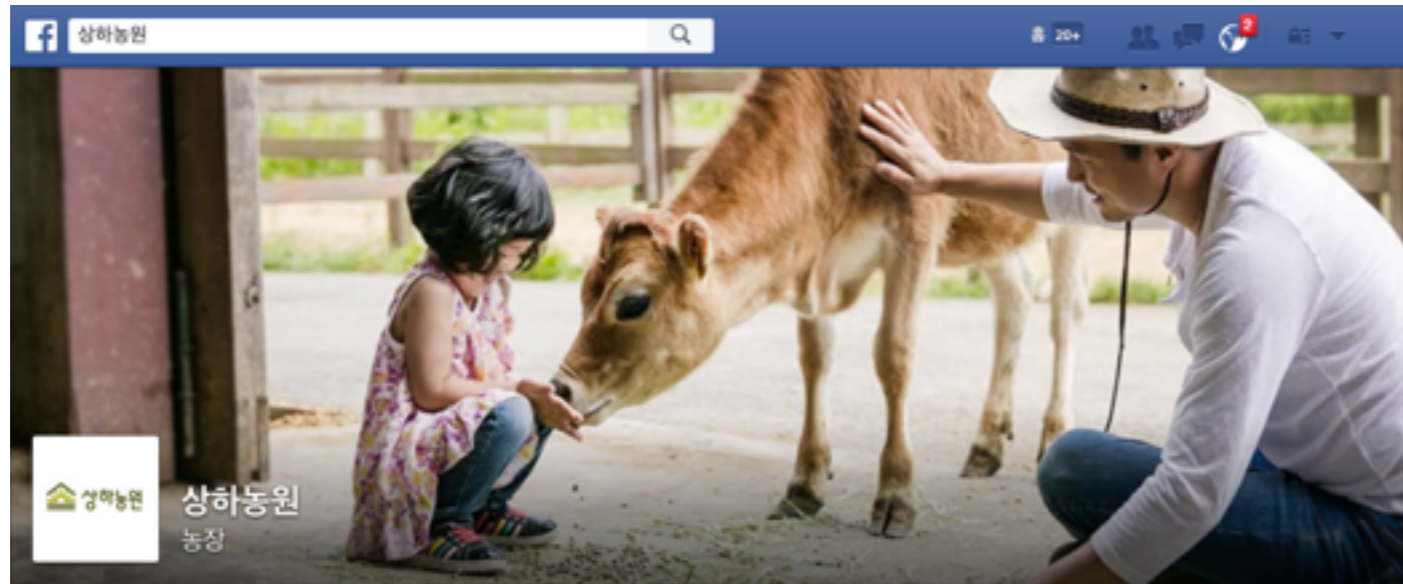


## 매일유업 - 상하농원 페이스북 (2015 ~ )

전라북도 고창에 위치한 매일유업 상하농원 홍보 프로젝트  
바른 먹거리와 지역사회, 소비자를 연결하는 사업영역에 대한 소개  
방문 취재를 통해 현장감 있는 소식 전달

페이스북 [www.facebook.com/sanghafarmer](http://www.facebook.com/sanghafarmer)

문의 : 김종기 팀장 [jk@i4u.kr](mailto:jk@i4u.kr)



## 매일유업 - 소화 잘되는 우유 페이스북 (2015 ~ )

일상 속의 답답한 에피소드를 속 시원하게 즐기는 감정 전달  
 소화가 잘되는 우유 제품의 USP를 소구하는 감성 전달  
 우유에 대한 다양하고 유익한 정보 소개  
 페이스북 최적화된 이미지 구성 및 캐릭터를 활용한 디자인

페이스북 [www.facebook.com/maeil.lactosefree](http://www.facebook.com/maeil.lactosefree)

문의: 김종기 팀장 [jk@i4u.kr](mailto:jk@i4u.kr)



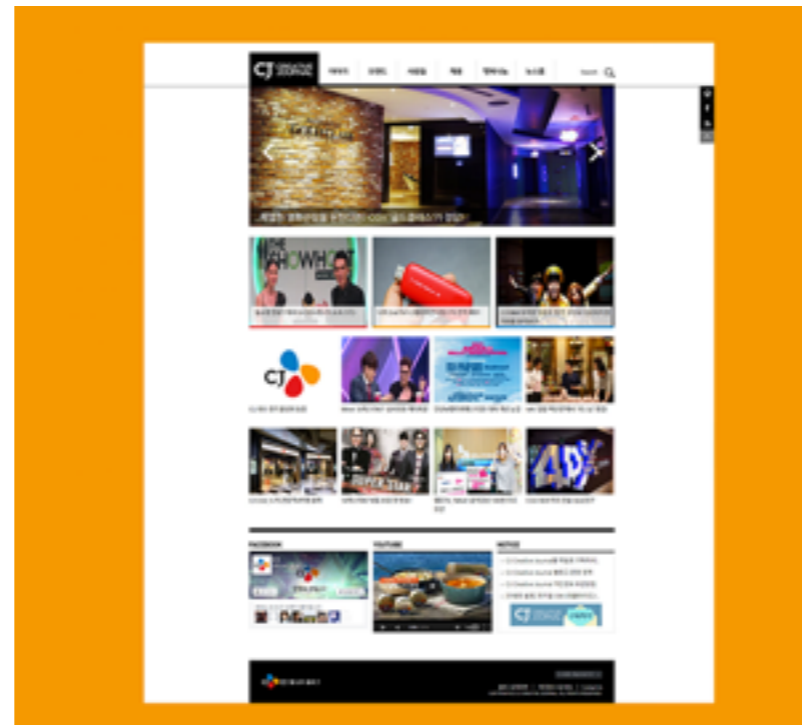
# Portfolio

## CJ그룹 공식블로그 (2015 ~)

반응형 티스토리 블로그를 통해, 채널 타킷에 맞춘 콘텐츠로 소통 진행  
보도 자료 및 브랜드 소식, 기획 콘텐츠 운영 등을 통한 브랜딩의 효과적인 확산  
문화, 연예 등 최신 트렌드에 맞춘 콘텐츠 구성으로 고객층과의 점점 확대  
블로그 최적화된 이미지 구성 및 브랜드 컬러를 활용한 디자인으로 브랜딩 효과 극대화

블로그 [blog.cj.net](http://blog.cj.net)

문의: 김종기 팀장 [jk@i4u.kr](mailto:jk@i4u.kr)



# Portfolio

## CJ one 공식블로그 (2015 ~)

CJ의 통합멤버십 'CJ ONE 카드' 포인트 적립과 사용 방법, 혜택 소개 문화, 외식, 쇼핑, 여행, 엔터테인먼트 등 다양한 라이프스타일 정보 전달

블로그 [blog.cjone.com](http://blog.cjone.com)

문의: 김종기 팀장 [jk@i4u.kr](mailto:jk@i4u.kr)





# Portfolio

## 오리온 그룹 공식블로그 (2015 ~ )

블로그를 통해 친근하게 제품 이야기 전달  
신제품출시, 레시피, 과자연구 등 타겟 맞춤 콘텐츠로 고객층과의 점점 확대  
고객과의 소통 강화로 브랜드 충성고객 확보  
오리온월드를 형상화 한 디자인으로 브랜딩 효과 극대화

블로그 [blog.orionworld.com](http://blog.orionworld.com)

문의 : 김종기 팀장 [jk@i4u.kr](mailto:jk@i4u.kr)



# Portfolio

## 유한킴벌리 소셜 미디어 채널 (2014 ~ )

유한킴벌리의 사회공헌 캠페인 '우리 청춘 푸르게 푸르게'  
블로그, 페이스북, 인스타그램 런칭

푸른 숲을 일궈온 유한킴벌리에서 20대 청춘이 숲과  
함께 즐길 수 있는 새로운 놀이 문화 제시  
반응형 웹 플랫폼

블로그 [www.woopoopoo.net](http://www.woopoopoo.net)

페이스북 [www.facebook.com/woopoopoo.net](http://www.facebook.com/woopoopoo.net)

인스타그램 [www.instagram.com/woopoopoo\\_net](http://www.instagram.com/woopoopoo_net)

문의 : 김종기 팀장 [jk@i4u.kr](mailto:jk@i4u.kr)



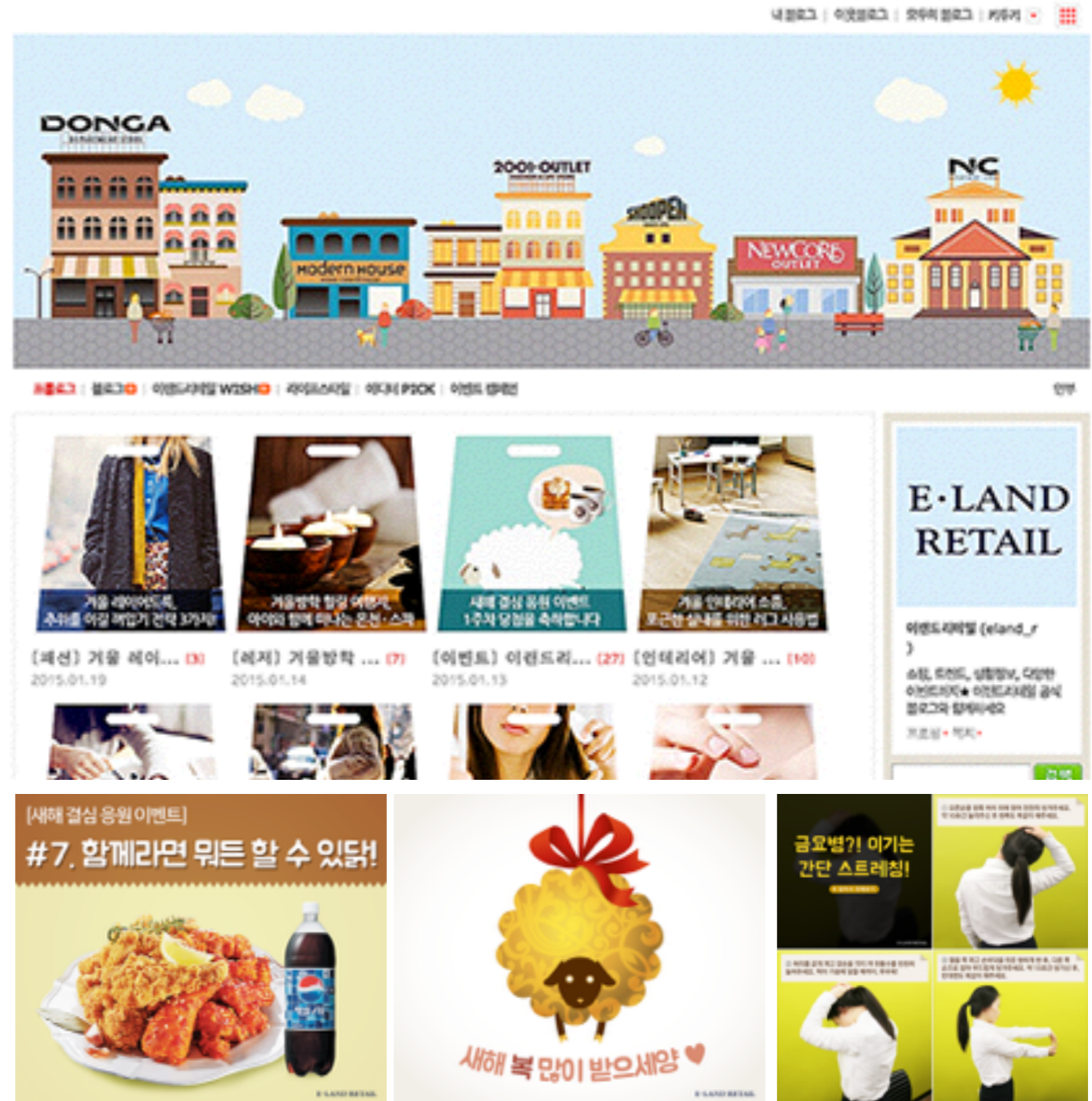
# Portfolio

## 이랜드리테일 소셜 미디어 채널 (2014 ~)

유통업계를 대표하는 이랜드리테일 소셜 미디어 채널 운영  
 2001아울렛, NC백화점, 뉴코아아울렛, 동아백화점 등  
 온오프라인 연계 콘텐츠 메시지 및 프로모션 기획, 운영

블로그 [blog.elandretail.com](http://blog.elandretail.com)  
 페이스북 [www.facebook.com/elandretail](http://www.facebook.com/elandretail)  
 카카오토리 [story.kakao.com/ch/eland\\_r](http://story.kakao.com/ch/eland_r)

문의 : 김종기 팀장 [jk@i4u.kr](mailto:jk@i4u.kr)



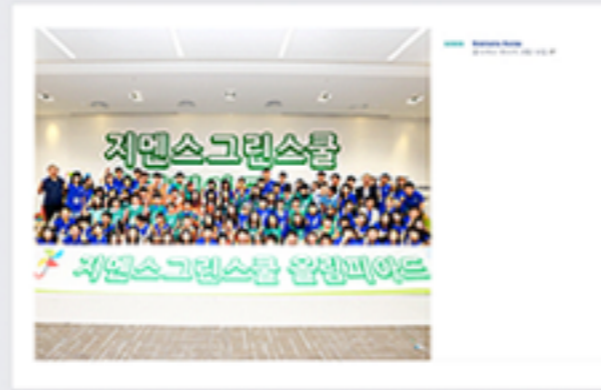
# Portfolio

## 한국지멘스 (SIEMENS KOREA) 페이스북 (2014 ~ )

연령별, 성별, 직업별 타겟팅을 고려한 커뮤니케이션 전략 진행  
B2B에 특화된 사업영역에 대한 이해를 바탕으로 채널 운영

페이스북 [www.facebook.com/Siemens.Korea](http://www.facebook.com/Siemens.Korea)

문의: 김중기 팀장 [jk@i4u.kr](mailto:jk@i4u.kr)



# Portfolio

## ADT CAPS 소셜 미디어 채널 (2014 ~ 2015)

블로그, 페이스북 채널을 통한 ADT캡스 온라인 전략 수립  
 소셜미디어 보안 서비스업 1등 이미지 강화

페이스북 [www.facebook.com/adtcapskorea](http://www.facebook.com/adtcapskorea)

블로그 [www.adtblog.co.kr](http://www.adtblog.co.kr)

문의 : 김종기 팀장 [jk@i4u.kr](mailto:jk@i4u.kr)



## 삼화페인트 소셜 미디어 채널 (2014 ~ )

페이스북, 블로그, 카카오토리를 통한 통합 브랜딩 수행  
 파워 블로거 더클래시 리빙작가 운영

페이스북 [www.facebook.com/samhwapaint](http://www.facebook.com/samhwapaint)  
 블로그 [blog.naver.com/spiblog](http://blog.naver.com/spiblog)  
 카카오토리 [story.kakao.com/ch/homentones](http://story.kakao.com/ch/homentones)

문의: 김종기 팀장 [jk@i4u.kr](mailto:jk@i4u.kr)



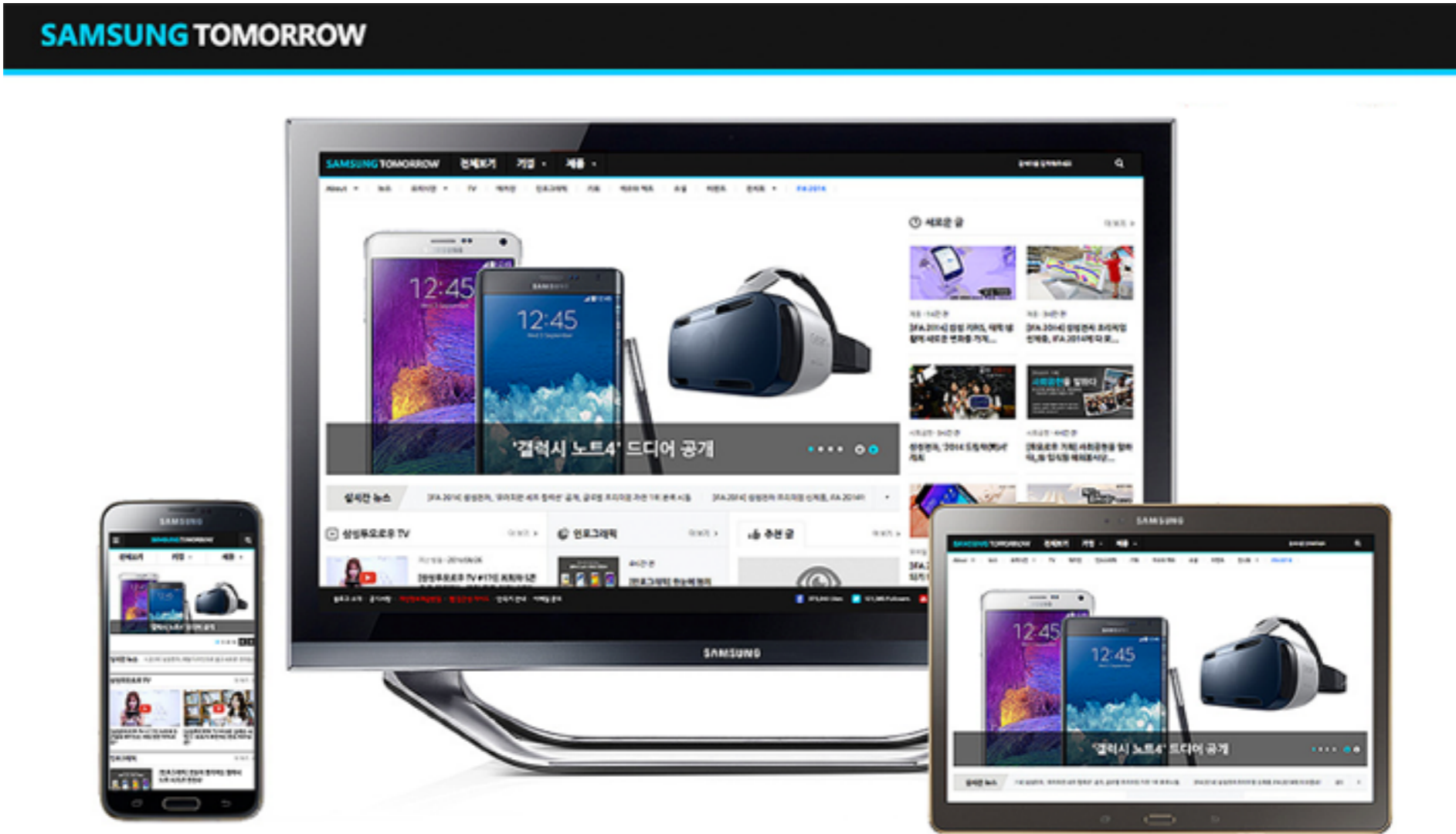
# Portfolio

## 삼성전자 공식블로그 - 삼성 TOMMORROW (2013)

아이포유네트웍스 Wsandwich 플랫폼 적용  
TISTORY에서 Wordpress 플랫폼으로 데이터 마이그레이션  
국내 최초 Full Browsing 반응형 웹사이트

웹사이트 [www.samsungtomorrow.com](http://www.samsungtomorrow.com)

문의: 송민섭 팀장 [subi@i4u.kr](mailto:subi@i4u.kr)



W sandwich is powered by I4U NETWORKS

## 롯데면세점 소셜 미디어 채널 (2013 ~ 2015)

업계 최초 페이스북, 유튜브, 인스타그램 소셜 미디어 채널 통합 대형 한류 모델을 활용한 셀럽 마케팅의 SNS 채널 연계 IMC 진행  
글로벌 페이지로 포스트 이슈별 다국어 타겟팅 운영  
운영 6개월 후 20만 팬 확보, KPI 100% 초과 달성

페이스북 [www.facebook.com/LOTTEDFS](http://www.facebook.com/LOTTEDFS)

문의 : 김종기 팀장 [jk@i4u.kr](mailto:jk@i4u.kr)





# Portfolio

## CJ ENTUS 페이스북 (2013 ~ 2015)

프로게이머를 활용한 SNS채널 연계 IMC 진행  
국,영문 타게팅의 글로벌 페이지 운영  
페이스북 팬 10만 명 달성

페이스북 [www.facebook.com/entus.progaming](http://www.facebook.com/entus.progaming)

문의 : 김종기 팀장 [jk@i4u.kr](mailto:jk@i4u.kr)



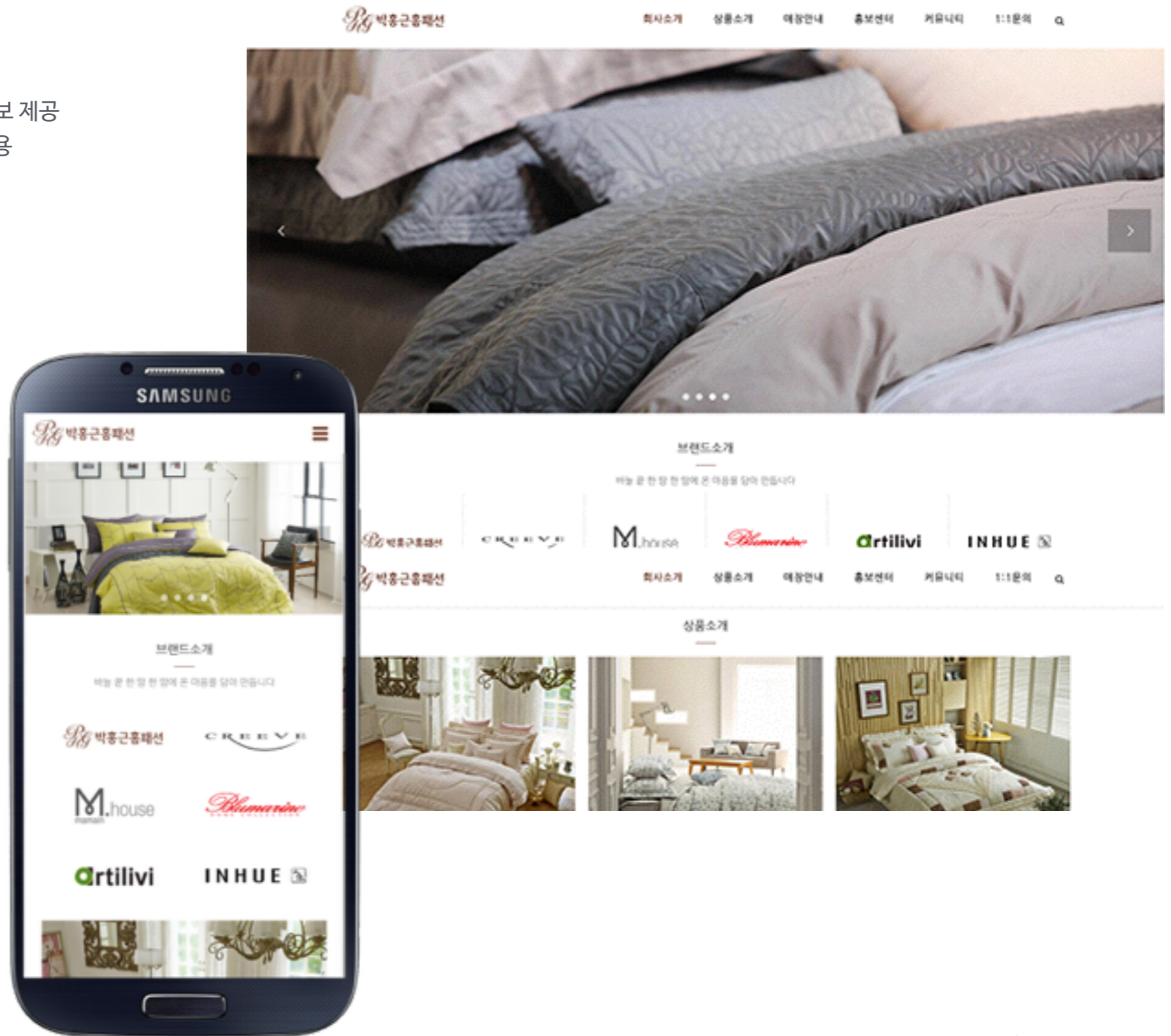
# Portfolio

## 박흥근홈패션 웹사이트 (2015)

홈패션 브랜드 및 블로그 통합 사이트 구축  
쇼핑몰 기능을 활용한 제품 정보 및 매장 정보 제공  
아이포유네트웍스 Wsandwich 플랫폼 활용  
반응형 웹 플랫폼

웹사이트 [www.phghome.co.kr](http://www.phghome.co.kr)

문의 : 송민섭 팀장 [subi@i4u.kr](mailto:subi@i4u.kr)



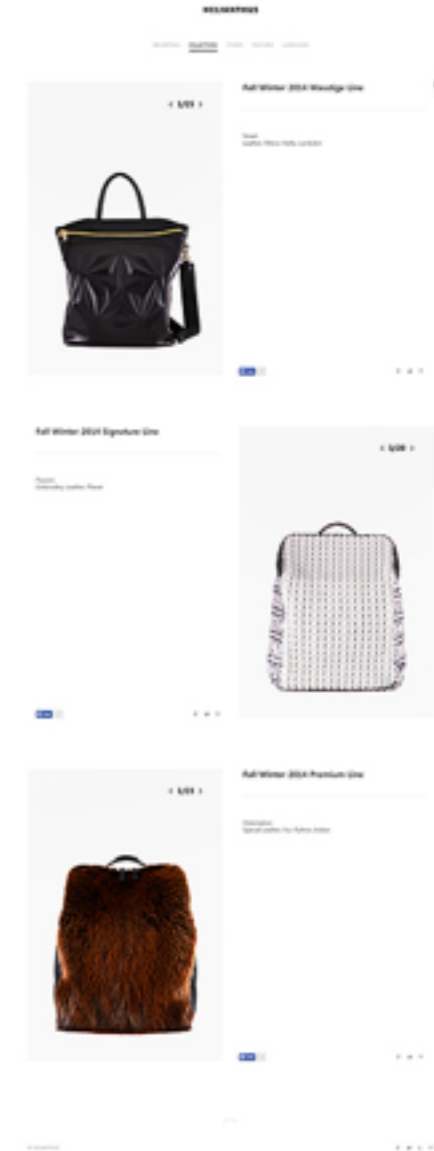
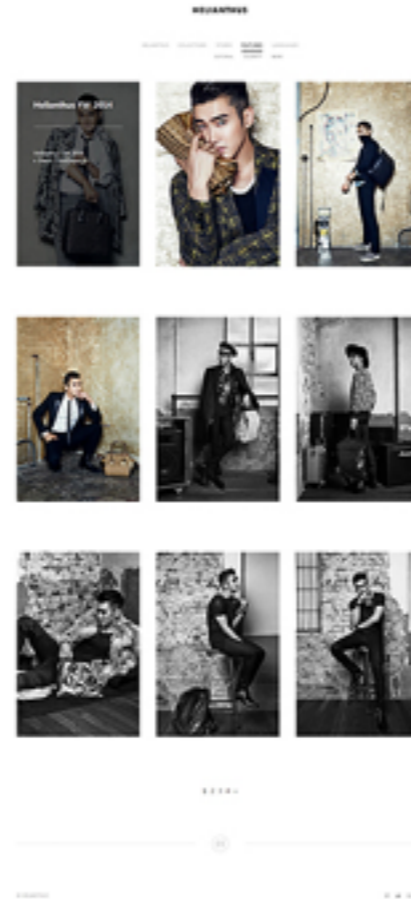
W sandwich is powered by i4u NETWORKS

## 힐리앤서스 HELIANTHUS 웹사이트 (2014)

명품 브랜드 제품의 해외 홍보를 위한 공식 사이트 구축  
해외 바이어를 위한 국/영문 웹사이트  
아이포유네트웍스 Wsandwich 플랫폼 적용

웹사이트 [www.helianthusseoul.com](http://www.helianthusseoul.com)

문의 : 송민섭 팀장 [subi@i4u.kr](mailto:subi@i4u.kr)



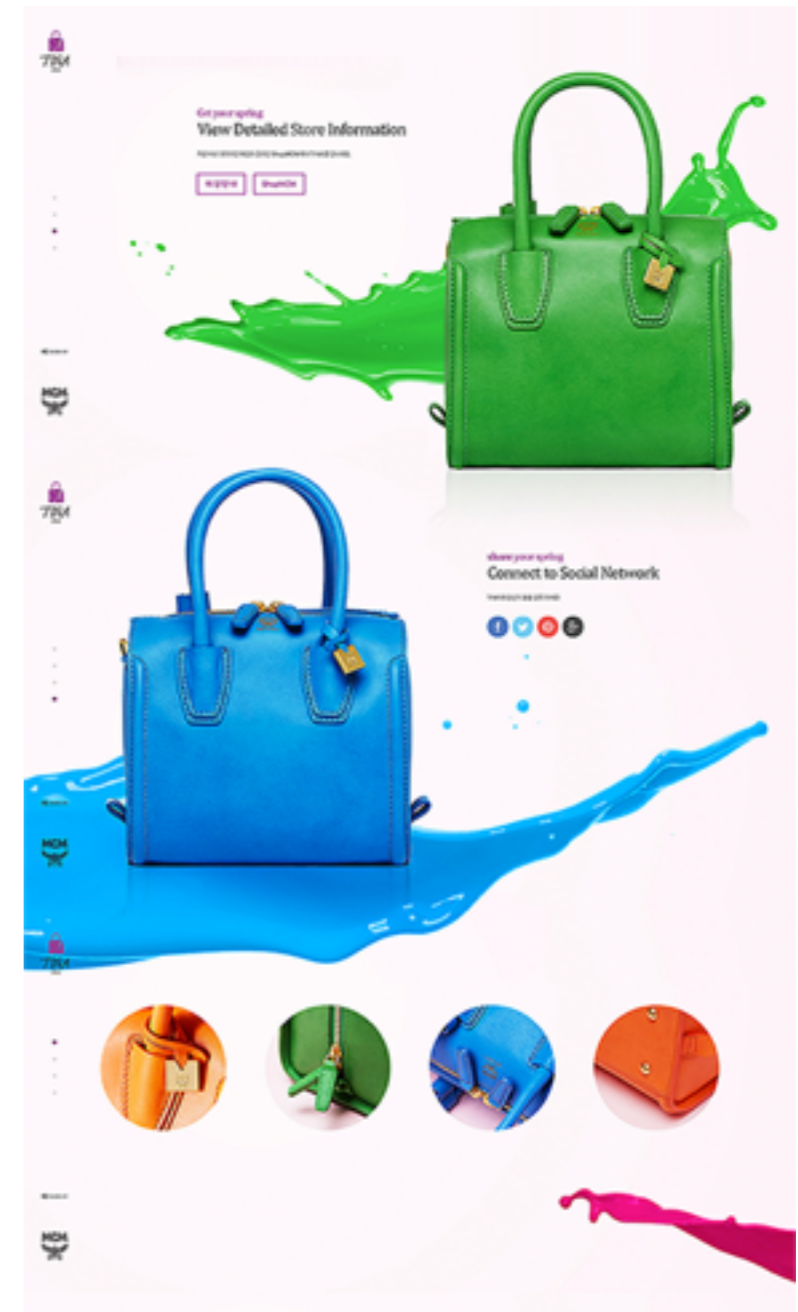
# Portfolio

## MCM 마이크로 웹사이트 (2014)

신규 브랜드 런칭 및 이벤트 진행을 위한 마이크로 사이트  
반응형 웹사이트 적용 | 아이포유네트웍스 Wsandwich 플랫폼 적용

웹사이트 [www.tinamcm.com](http://www.tinamcm.com) (Closed)

문의: 송민섭 팀장 [subi@i4u.kr](mailto:subi@i4u.kr)



W sandwich is powered by i4u NETWORKS

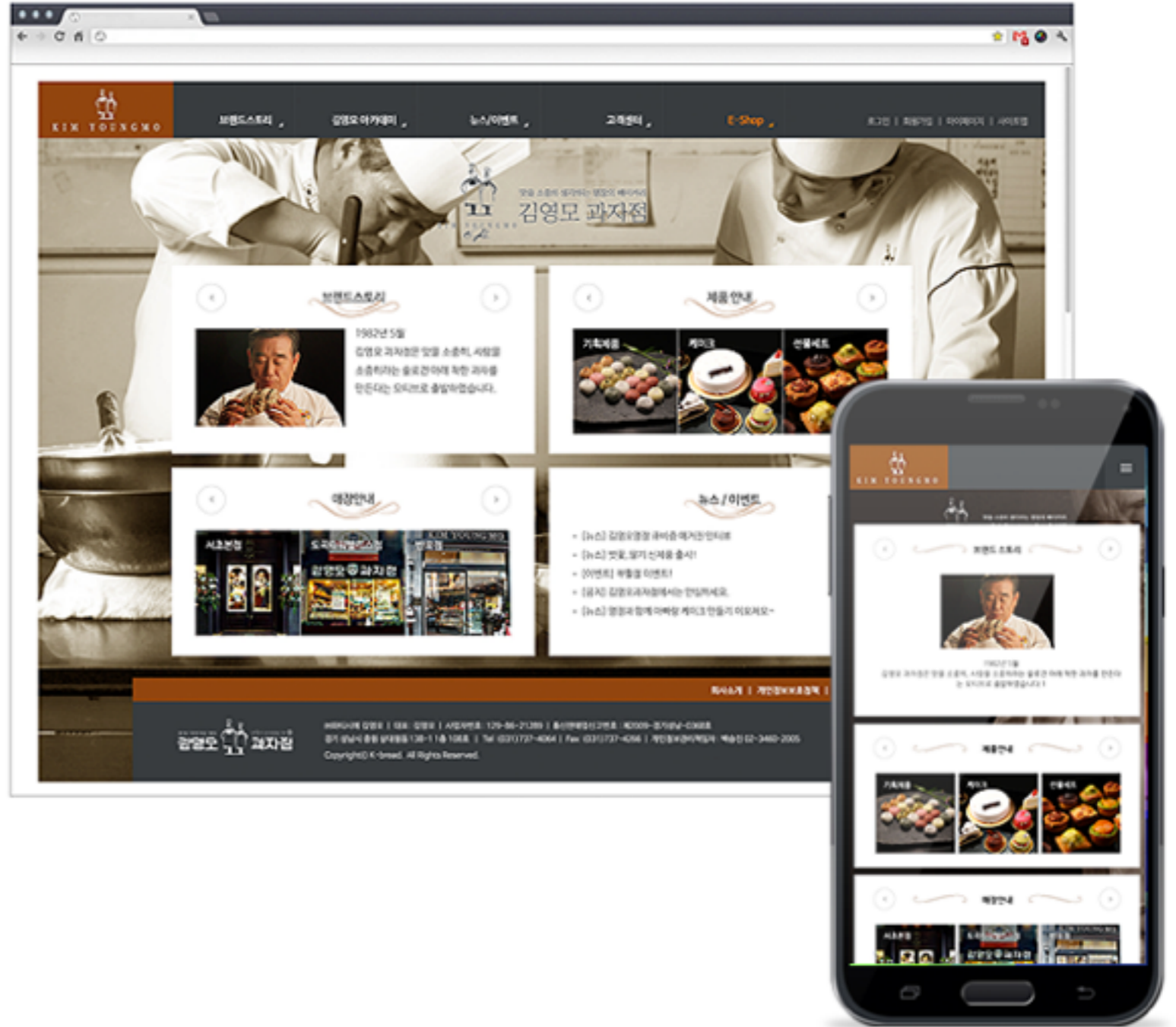
# Portfolio

## 김영모과자점 (2014)

신규 브랜드 런칭 및 이벤트 진행을 위한 마이크로 사이트  
반응형 웹사이트 / 아이포유네트웍스 Wsandwich 플랫폼 적용

웹사이트 [www.k-bread.com](http://www.k-bread.com)

문의: 송민섭 팀장 [subi@i4u.kr](mailto:subi@i4u.kr)



W sandwich is powered by i4u NETWORKS

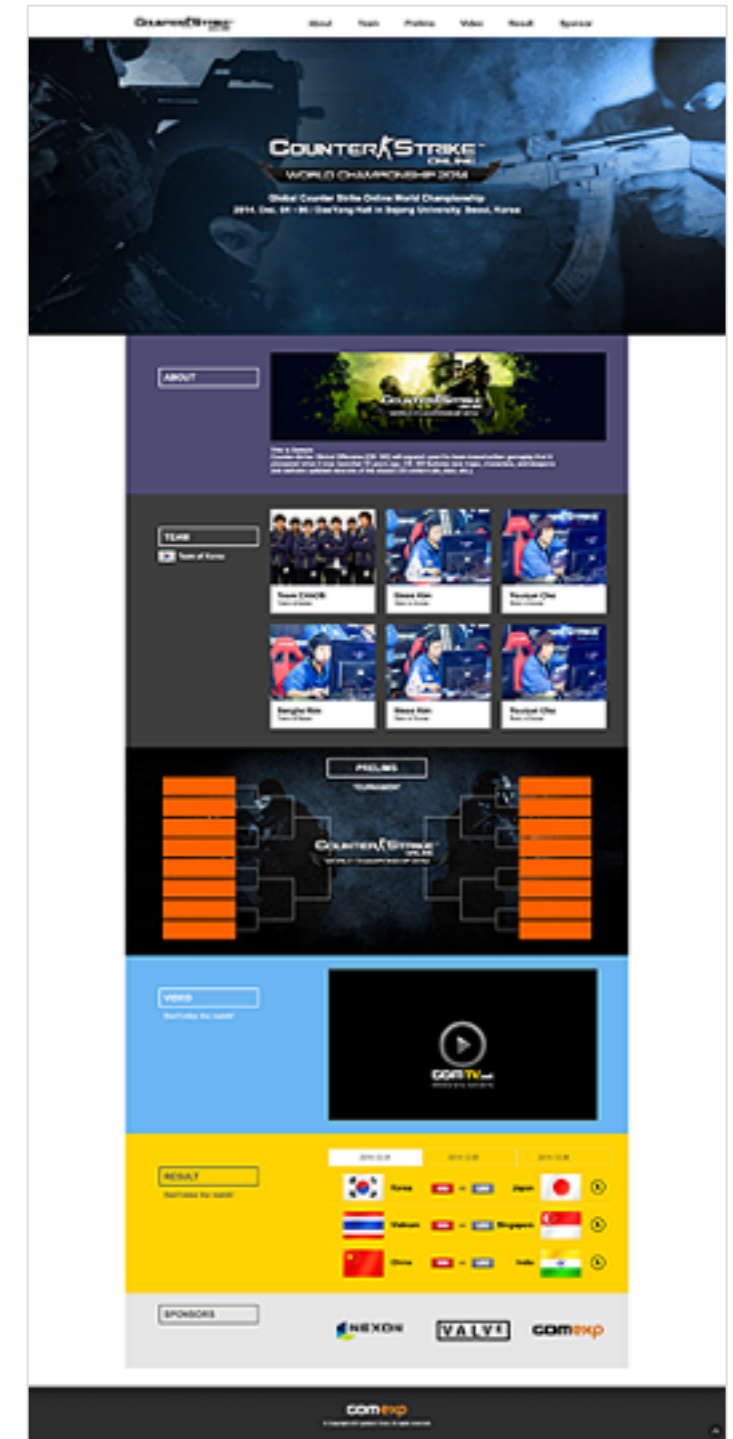
# Portfolio

## 카운터스트라이크 온라인 월드챔피언십 웹사이트 (2014)

월드챔피언십을 위한 마이크로 사이트

반응형 웹사이트 / 아이포유네트웍스 Wsandwich 플랫폼 적용

문의 : 송민섭 팀장 [subi@i4u.kr](mailto:subi@i4u.kr)

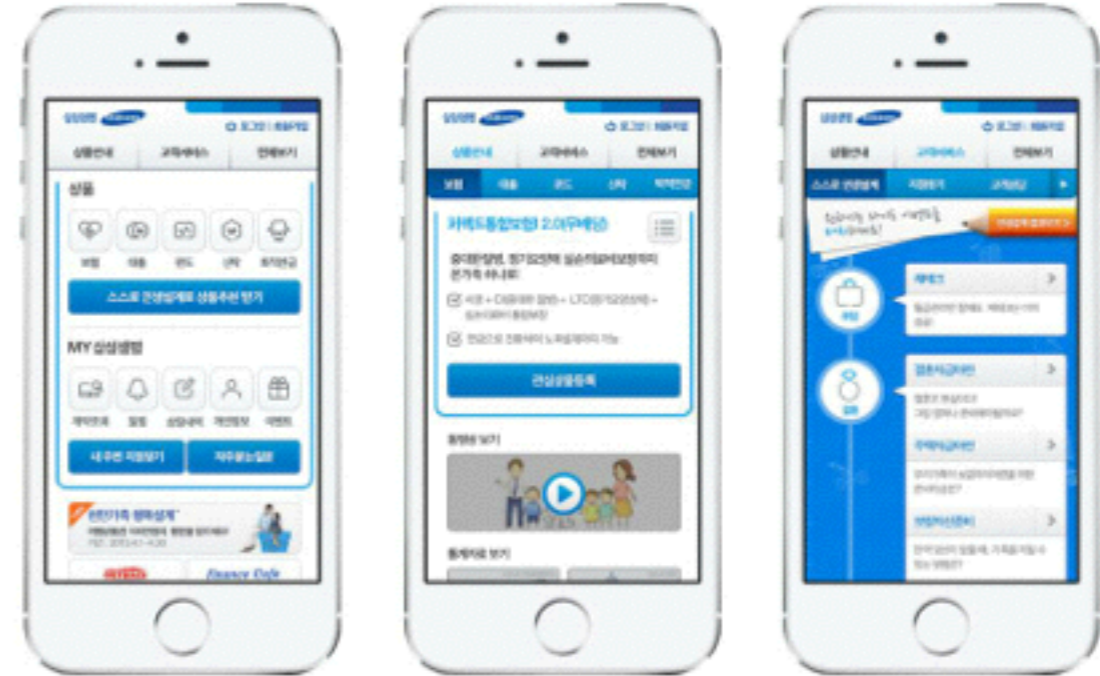


W sandwich is powered by I4U NETWORKS

## 삼성생명 모바일웹 콘텐츠 제작 (2013)

삼성생명 모바일 웹 사이트 내 신규 콘텐츠 제작  
웹접근성을 고려한 모바일 최적화 콘텐츠

문의: 송민섭 팀장 [subi@i4u.kr](mailto:subi@i4u.kr)



## 교보생명 청춘가곡 2기 (2013)

대학생 서포터즈를 통한 온,오프라인 브랜드 버즈 활동 수행  
네이버 블로그 및 워드프레스 블로그 개편

블로그 [blog.naver.com/kyoboblog](http://blog.naver.com/kyoboblog) (Renewal)

문의: 송민섭 팀장 [subi@i4u.kr](mailto:subi@i4u.kr)





# Portfolio

## APriGF 서울 웹사이트 (2013)

워드프레스 기반의 국/영문 사이트 제작  
KISA 최초 반응형 웹사이트 제작 및 글로벌 사용자를 위한 최적화

웹사이트 [2013.rigf.asia](http://2013.rigf.asia)

문의: 송민섭 팀장 [subi@i4u.kr](mailto:subi@i4u.kr)

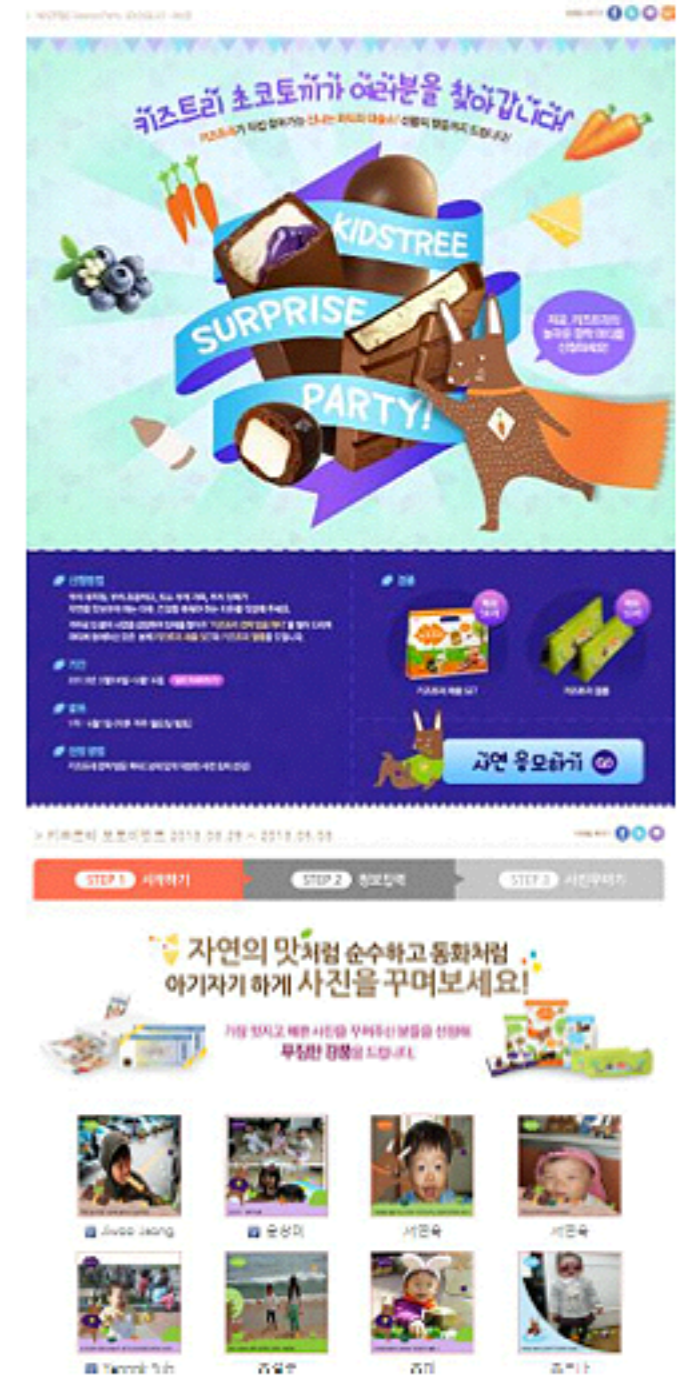


## 롯데제과 키즈트리 (2013)

키즈트리 브랜드 웹사이트 제작 (브랜드스토리, 제품, TVC 및 이벤트)  
 롯데제과 키즈 타겟 신제품 '키즈트리' 런칭 캠페인 (온,오프라인)  
 키즈트리 제품의 홍보 상품 제작(기념품 및 인형탈, 팸플릿)

웹사이트 [www.lottekidstree.com](http://www.lottekidstree.com)

문의 : 송민섭 팀장 [subi@i4u.kr](mailto:subi@i4u.kr)



## 삼성전자 [노트 앰배서더] 프로모션 (2013)

2030 갤럭시 노트 홍보단인 크리에이티브 그룹 '노트 앰배서더' 운영 대행  
 공식 커뮤니케이션 채널인 네이버 카페 운영  
 갤럭시 노트를 이용한 크리에이티브 미션 수행과 노트데이 행사 진행

문의: 김중기 팀장 [jk@i4u.kr](mailto:jk@i4u.kr)



## 재규어/랜드로버 페이스북 커뮤니케이션 (2013)

재규어/랜드로버 공식 페이스북 채널 기획 및 운영 대행  
 페이스북 어플리케이션 구축, 페이스북 광고 기획 진행

문의: 김중기 팀장 [jk@i4u.kr](mailto:jk@i4u.kr)



# Portfolio

## 삼성전자 [Samsung IT] 페이스북 (2012)

페이스북 채널 시즌 별 기획 및 전략 운영 대행  
커버 및 프로필 이미지 기획, 제작  
삼성전자 IT 기기 제품 및 리뷰 홍보 바이럴 운영

문의: 김중기 팀장 [jk@i4u.kr](mailto:jk@i4u.kr)

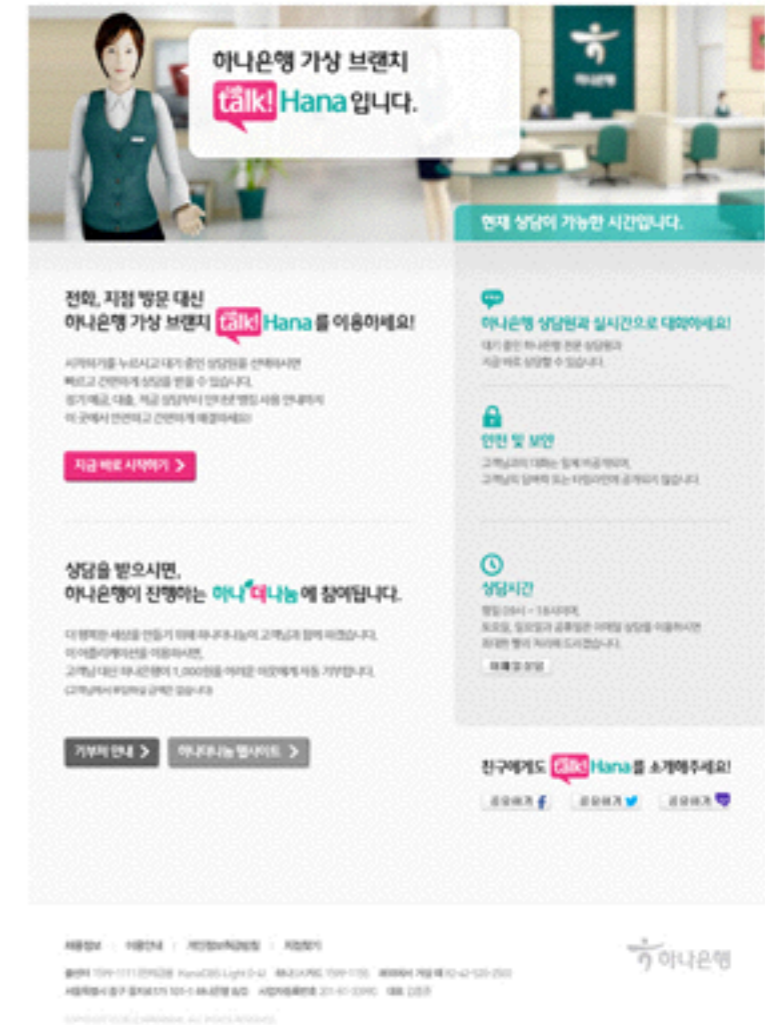


## 하나은행 페이스북 어플리케이션 (2012)

국내 최초, 동종업계 최초, 페이스북 실시간 금융 상담 어플리케이션  
2013 TIA 코리아 Best Mobile Social Media Project 수상

페이스북 [www.facebook.com/Hanabank](http://www.facebook.com/Hanabank)

문의: 송민섭 팀장 [subi@i4u.kr](mailto:subi@i4u.kr)



# Portfolio

## 씨티카드 [씨티 메가마일 카드] 웹사이트 (2012)

한국씨티은행의 새로운 신용카드 상품의 홍보 마이크로 사이트  
연간 적립 마일리지를 직접 시뮬레이션이 가능하며, 페이스북 공유가능

문의: 송민섭 팀장 [subi@i4u.kr](mailto:subi@i4u.kr)



## 오비맥주 [Cass] 페이스북 커뮤니케이션 (2012)

맥주 브랜드 Cass 공식 페이스북 채널 운영 기획, 제작, 관리  
 2012 카스청춘문화답사기 캠페인의 온라인 프로모션 채널  
 20대 대학생 및 캠퍼스 문화를 타겟으로 이벤트 운영  
 오프라인 이벤트와 연계하여 페이스북을 통한 현장 중계

문의: 김종기 팀장 [jk@i4u.kr](mailto:jk@i4u.kr)



### 카스 대학축제 콘서트!

대학생이라면 누구나 즐기는 다양한 이벤트와 게임, 운이좋은 경품 초청 가수의 즐기는 살아있는 이순간!

#### Schedule

서울/경기 Cass 사 캠퍼스 지역별 캠퍼스 축제 일정표 (2012)

5/11 (금)	5/15 (화)	5/16 (수)	5/18 (금)	5/25 (금)
연세대 YONSEI UNIVERSITY	건국대 KONKUK UNIVERSITY	인하대 INHA UNIVERSITY	홍익대 HONGIK UNIVERSITY	고려대 KOREA UNIVERSITY

부산/대구

5/16 (수)	5/17 (목)	5/24 (목)	5/25 (금)
동해대 DONGHAE UNIVERSITY	동화대 DONGHWA UNIVERSITY	경상대 KANGSANG UNIVERSITY	경북/경상지역연합 KANGWON KANGSANG REGIONAL UNIVERSITY

\* 2012. 05.01. 09:00 ~ 2012. 05.25. 23:00 (KST) 기준  
 \* ALL RIGHTS RESERVED. © 2012 Cass





## 삼성전자 [블로거 라운지] 캠페인 (2011)

새내기블로그아카데미의 성공결과를 바탕으로 진행한 캠페인  
블로거 라운지 세미나 2011 오프라인 지식 강연 진행

문의: 김종기 팀장 [jk@i4u.kr](mailto:jk@i4u.kr)



# Portfolio

## 삼성전자 공식블로그 삼성 TOMMORROW (2011)

다양한 소셜 채널과 유기적으로 연결된 채널로 리뉴얼  
티스토리 플랫폼 내 소셜 API를 적용한 콘텐츠 노출 관리 시스템

문의: 송민섭 팀장 [subi@i4u.kr](mailto:subi@i4u.kr)



# Portfolio

## Olleh onair 온라인 캠페인 (2011)

SNS 기반, 스마트폰 & 웹캠 개인 생중계 서비스 홍보 프로그램 진행  
[소셜중편]이라는 브랜딩으로 다양한 개인 채널 생성  
올레온에어 공식트위터 (@ollehonair) 계정 운영 대행

문의: 김중기 팀장 [jk@i4u.kr](mailto:jk@i4u.kr)

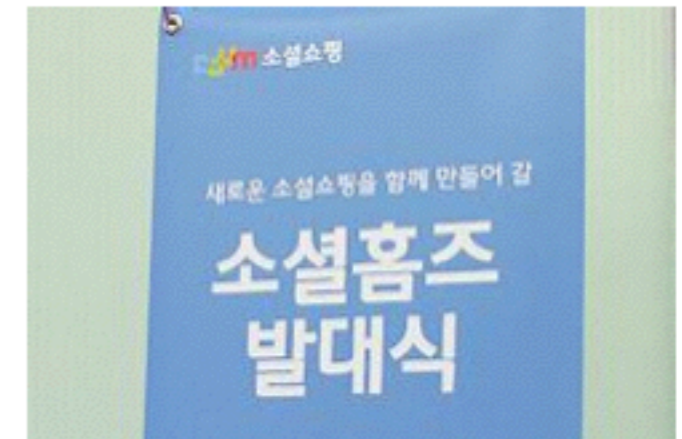


A screenshot of the Olleh Onair website. The main banner features the text "16th BUSAN International Film Festival 6-14 October, 2011" and "10월 6일부터 10월 9일까지 생방송! 2011년, 부산국제영화제 Ready!". Below the banner, there are navigation links for "방송하기", "방송순위", "생방송", "녹화방송", "검색하기", and "사용가이드". The website also includes a search bar, a "New" badge, and a "Download" button. The footer contains links for "BIFF 특집", "슈퍼모바일 선발대회", "각스미스 라디오", and "영넷맵".

## Daum [소셜홈즈] 온라인 프로모션 (2011)

소셜쇼핑을 체험 후 서비스 가치를 평가하고 개선점을 제시하며 소셜 커머스계의 신뢰할 수 있는, 플랫폼으로 인지도 생성

문의: 김종기 팀장 [jk@i4u.kr](mailto:jk@i4u.kr)



# Contact



[www.i4unetworks.co.kr](http://www.i4unetworks.co.kr)  
[www.facebook.com/i4unetworks](https://www.facebook.com/i4unetworks)  
[www.twitter.com/i4unetworks](https://www.twitter.com/i4unetworks)  
[www.linkedin.com/company/i4u-networks](https://www.linkedin.com/company/i4u-networks)

서울 강남구 도산대로 38길 14번지 타이텍스 빌딩 2층 (논현동 64-24)  
 Tel : 02.515.8375 / Fax : 02.515.8371  
 Mobile : 010.5471.6492 (조준상 이사)  
 Email : contact@i4u.kr



+  
i4U NETWORKS

감사합니다